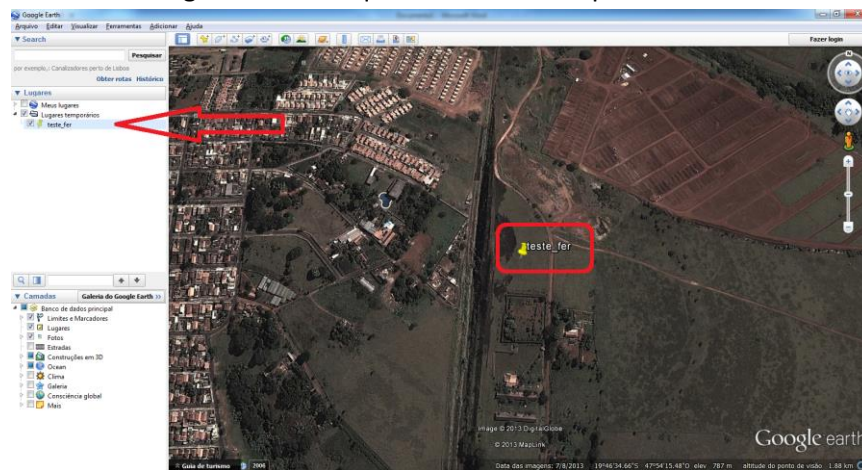
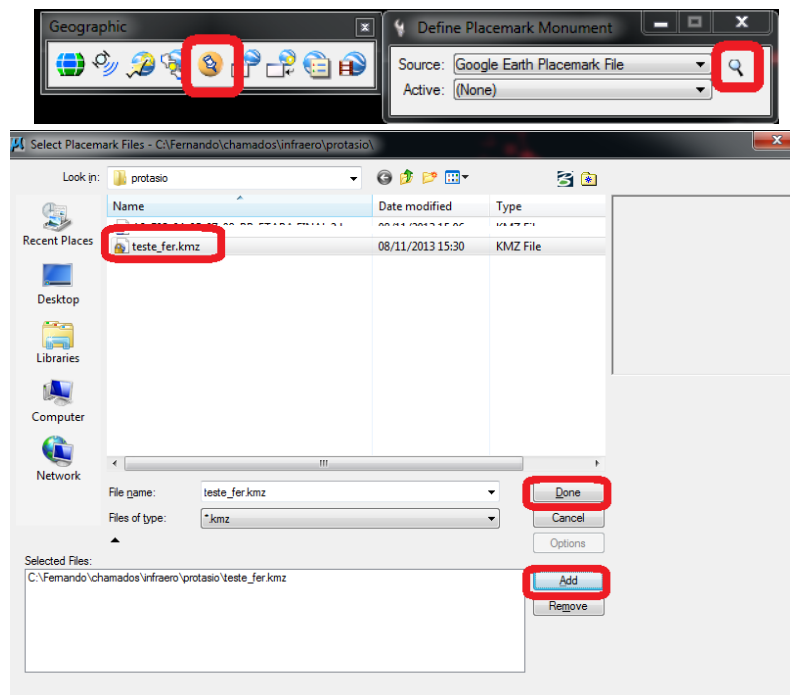


Exportar para o Google.

Defina um Place Mark no Google onde você quer colocar seu arquivo.

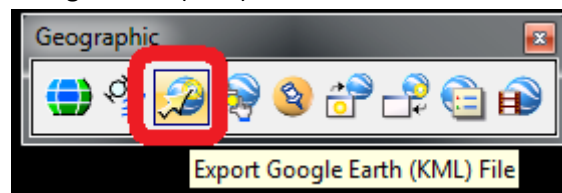


Dentro do MS, selecione Define Placemark Monument tool e selecione o ponto que você criou.



Clique na tela onde deseja este ponto.

Depois selecione Export Google Earth (KML) File



Aguarde um pouco e no Google aparece o arquivo na posição que este deve estar.

Obviamente isso funciona se seu arquivo estiver georeferenciado e com as coordenadas corretas.

