

# ProSteelTools Installation

## Installation

Dieses Paket enthält keine Installation. Dateien bitte wie folgt manuell verschieben.

Die Dateien für localised bei einer Netzwerkkonfiguration auch auf dem Netzwerk ablegen.

config

C:\Program Files\Bentley\ProStructures Ss6 R2\AutoCAD 2017\Prg\Config

localised\Deutsch\Hilfe

C:\Program Files\Bentley\ProStructures Ss6 R2\AutoCAD 2017\Localised\Deutsch\Hilfe

localised\Deutsch\Menu

C:\Program Files\Bentley\ProStructures Ss6 R2\AutoCAD 2017\Localised\Deutsch\Menus

localised\Deutsch\Resource

C:\Program Files\Bentley\ProStructures Ss6 R2\AutoCAD 2017\Localised\Deutsch\Resource

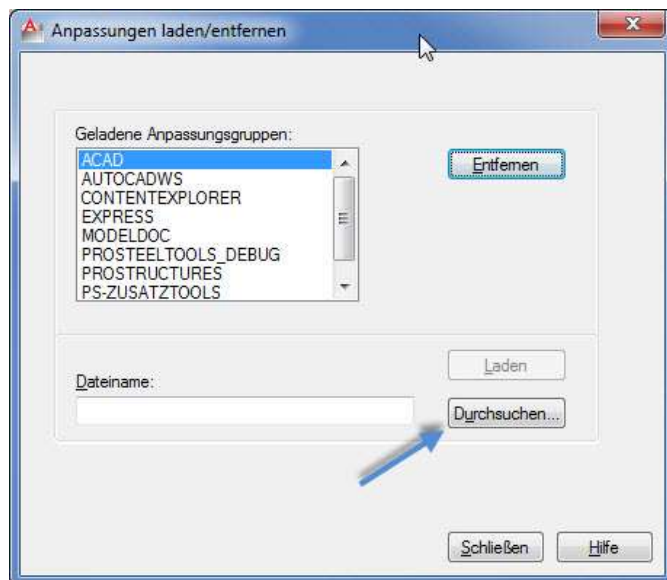
Prg

C:\Program Files\Bentley\ProStructures Ss6 R2\AutoCAD 2017\Prg

## Menüdatei laden

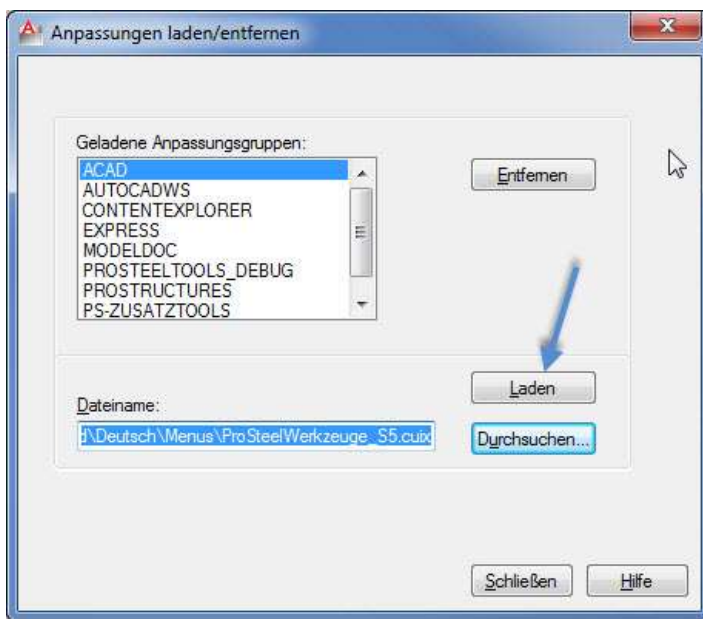
Nun muss nur noch die Menüdatei geladen werden.

Mit der Befehlseingabe MENÜLAD starten.



Die Menüdatei heißt ProSteelWerkzeuge\_S6.CUIX und befindet sich (versionsabhängig) in folgendem Ordner:

C:\Program Files\Bentley\ProStructures Ss6 R2\AutoCAD 2017\Localised\Deutsch\Menus



Nun stehen die ProSteelTools als Werkzeugkasten zur Verfügung.



Die direkte Befehlseingabe funktioniert sobald ein Befehl aus der Werkzeugleiste ausgeführt wurde.

