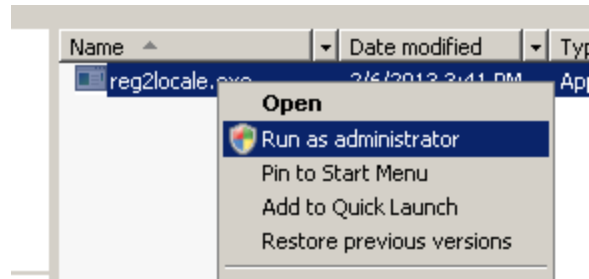
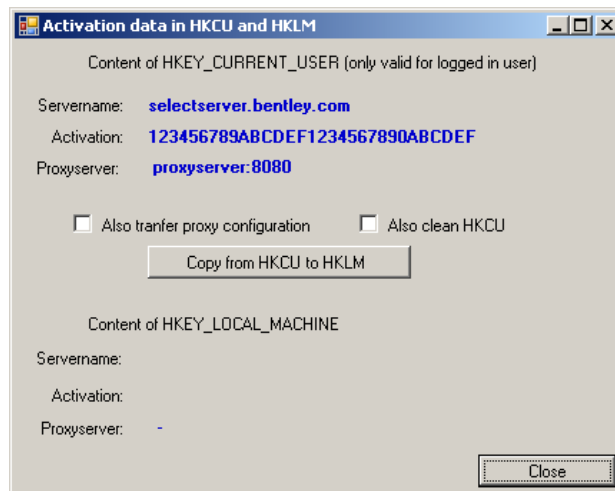


우선 하기 와같이 프로그램을 관리자권한으로 실행합니다.

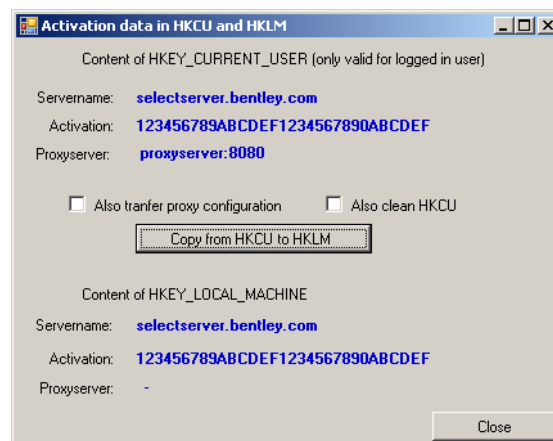


운영체제문제로 키정보가 아래처럼 HKEY_CURRENT_USER 위치에만 저장될수있습니다.

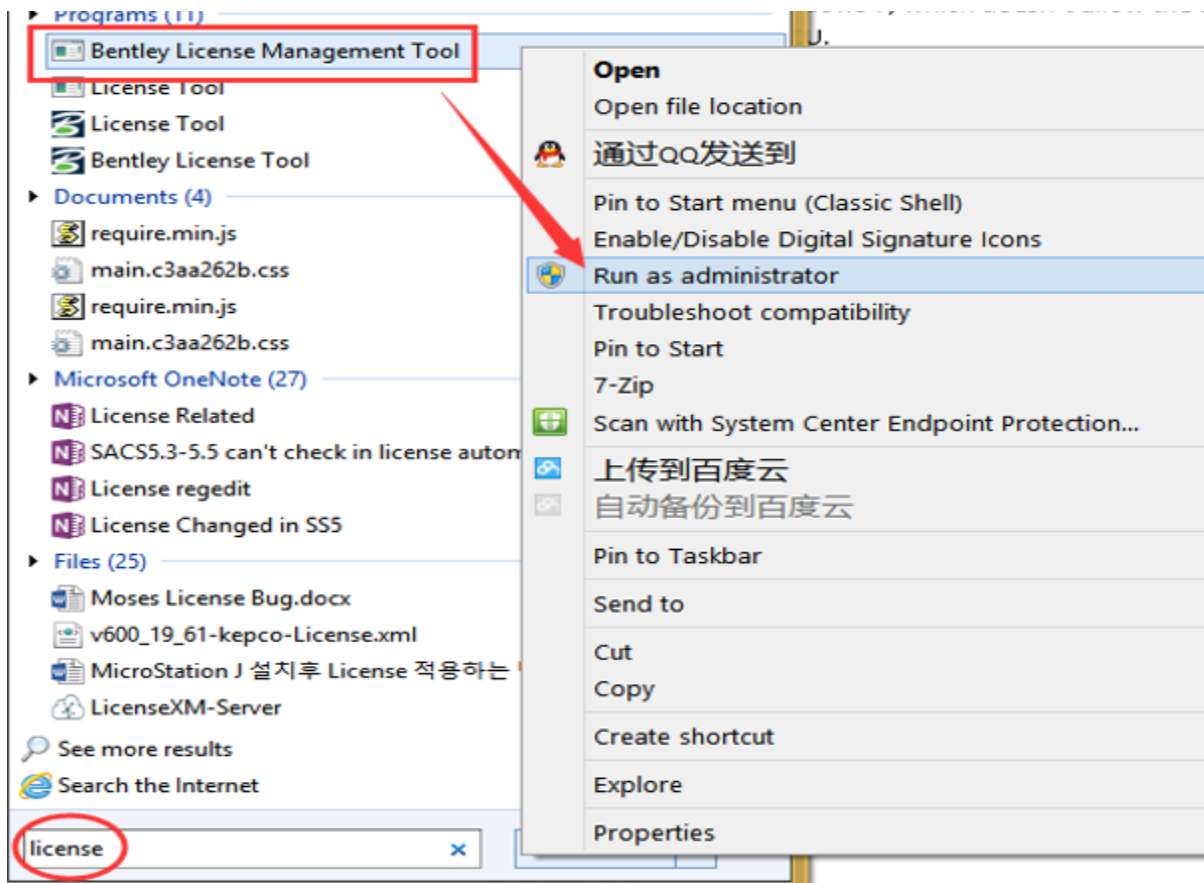
이로인해 일부 Bentley 프로그램이 정상적으로 활성화되지 않습니다.



가운데 버튼 “Copy from HKCU to HKLM” 누르시면 하기와같이 복사됩니다.



그리고 하기와같이 license 관리도구를 관리자권한으로 실행합니다.



마지막 하기와같이 Activation Status 탭에서 Ctrl +A 로 모든 제품선택후, 아래 Activate 버튼누릅니다.

