

更新时间 2020 年 5 月

SelectServer 安装攻略（详尽版）

【安装前的准备】

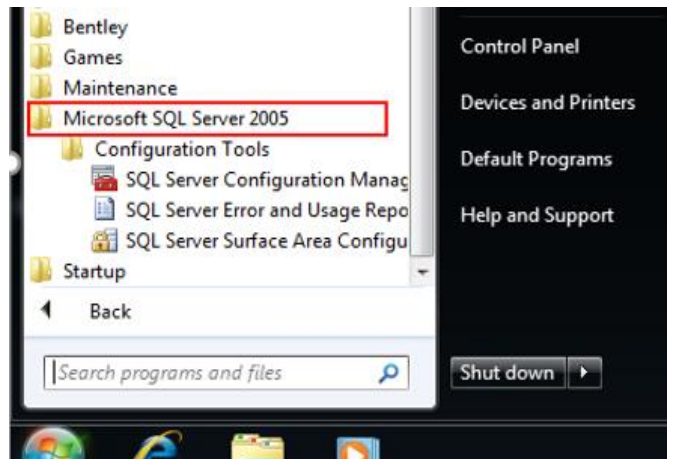
- 登录服务器的操作系统需要使用具有管理员权限的帐号，最好是 Administrator。（后续维护时，也最好用相同帐号进行登录。）
- 确认服务器的操作系统类型，并确认是 32 位还是 64 位。需要安装对应的安装程序。
- Bentley 发给用户的激活信息邮件。（包含 SelectServer 激活信息和 XML 文件）
- 看一下开始>程序，确认服务器上是否已安装 sql 数据库，如已安装，确认其版本。

Your Deployed SELECT Server XM Activation Key

On a recent visit to Bentley's [Online License Tool](#), a request was made to send the Activation Key for the server listed below.

| SELECT Server XM Details | |
|--------------------------|--------------------|
| Organization | Beijing [REDACTED] |
| XM Server Serial Number | 30000 [REDACTED] |
| Server Activation Key | [REDACTED] |

| Site Details | Site ID | Site Activation Key |
|--------------------------------|----------------|---------------------|
| Beijing Electric Power DesignB | 100 [REDACTED] | [REDACTED] |



然后根据以下的链接确定要使用的 SelectServer 安装程序版本号：

https://communities.bentley.com/products/licensing/w/licensing_wiki/3099/deployed-selectserver-technical-requirements-tn

根据实际的安装经验，我们不再建议安装 8.11 版本，请直接安装 9.0 版本。如果服务器的系统太旧而不支持 9.0，那么还是建议升级服务器的系统。因为，随着 Bentley 这边的服务器升级，旧的 8.11 版本与 Bentley 服务器的兼容性越来越差，后续产生的问题很难修复。

如果服务器的系统是 Windows server 2012 或 2016，无法安装 9.0，则需要安装 9.1 版本。

安装 9.1 版本时要求必须联网，而且需要自行安装数据库，它和 9.0 不同，不再包含数据库安装程序。

如下百度云链接包含 9.0 和 9.1 版本对应的 32/64 位安装程序：

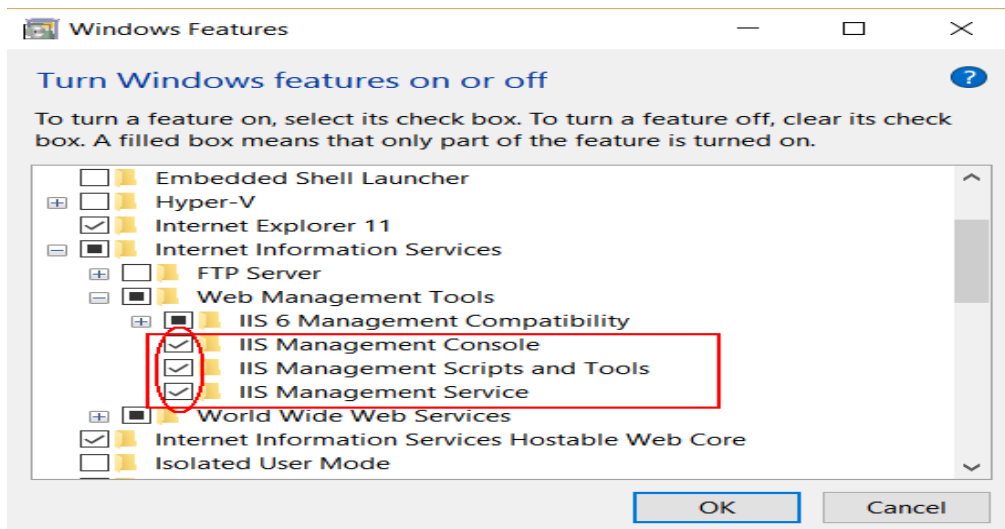
链接：<https://pan.baidu.com/s/15u5cF5owNBHUZU3A6EUE0w> 提取码：8hu7

【预安装 IIS】

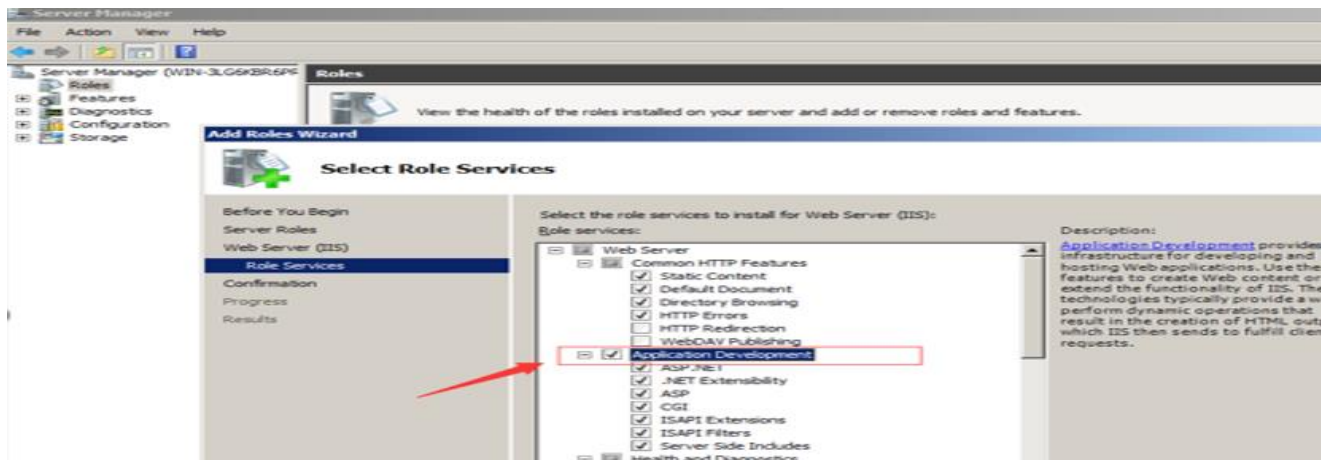
IIS 是 Internet Information Services 的缩写，意为互联网信息服务，是由微软公司提供的基于运行 Microsoft Windows 的互联网基本服务。Bentley 的 SelectServer 软件需要借助 IIS 组件来使用，因此需要预先安装。如需要，安装 IIS 时请通过用户内部的 IT 人员来安装。

Case1：对于 Windows 7, 8, 10 系统，可以在控制面板下，程序与功能对话框的左侧：选择打开或关闭 Windows 功能，然后如下截图所示勾选 IIS，标记处必须全选并点击 OK，进行安装即可。

注意：除了 FTP Server 以外的所有 IIS 子项最好全部安装，需要依次点开子项前面的加号，确保里面的组件全被勾选上。



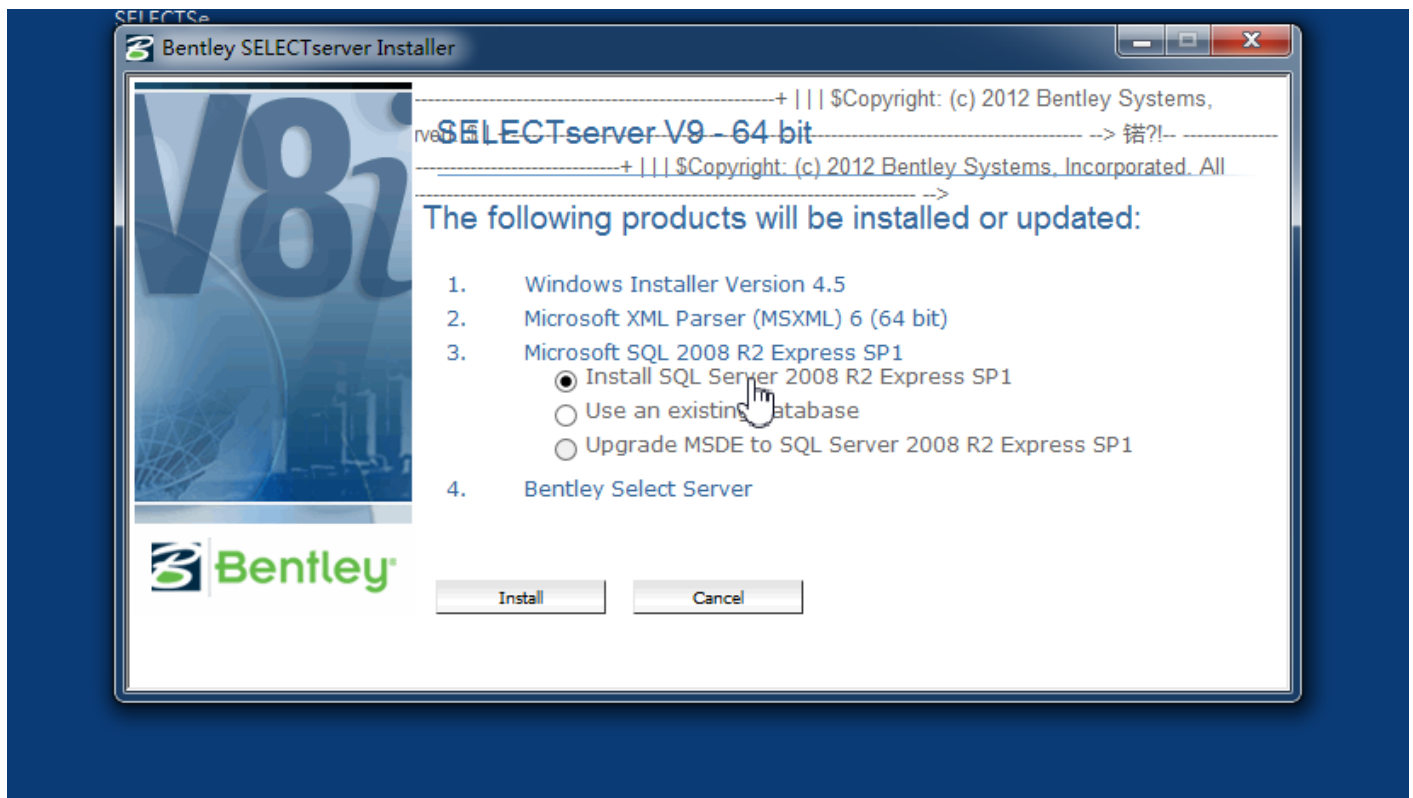
Case2: 对于 server2008, 2012 系列, IIS 的安装方法: Server Manager>Roles>Add Roles
同样要注意勾选 FTP Server 以外的所有构件。



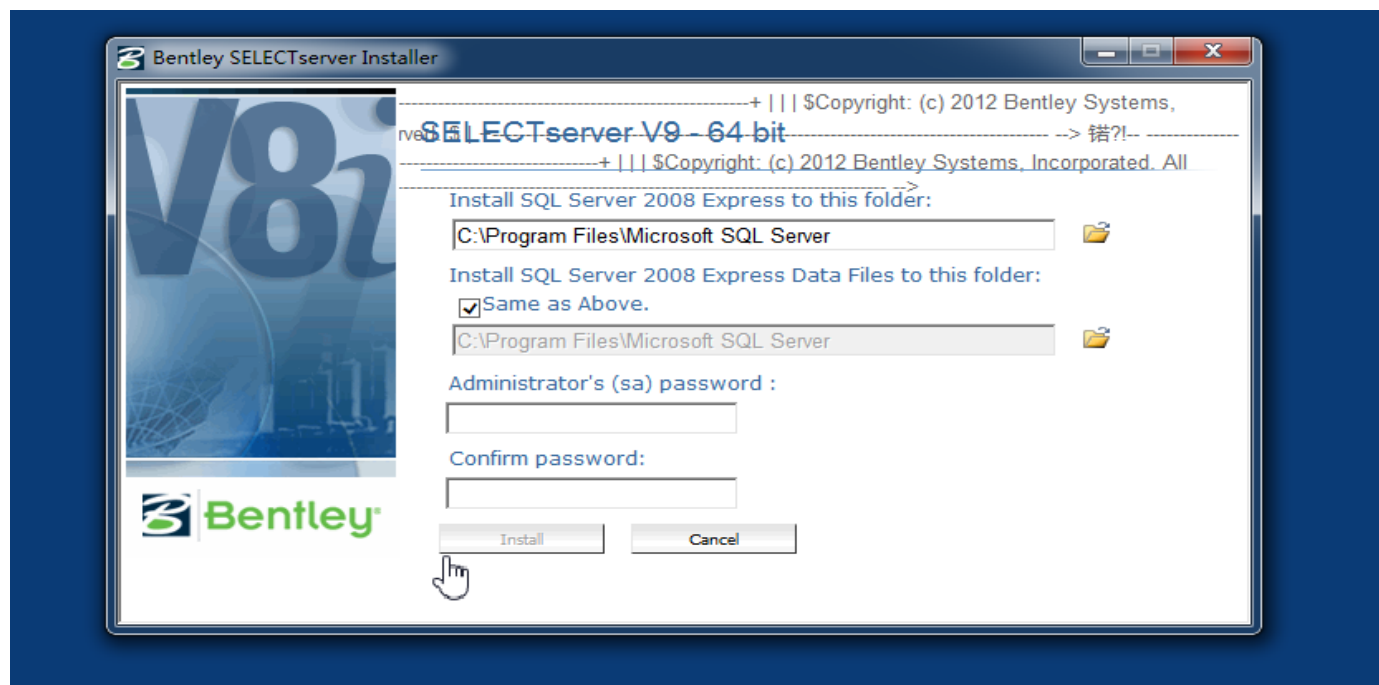
【SelectServer 安装】

1. 双击 SelectServer 安装文件, 开始安装。

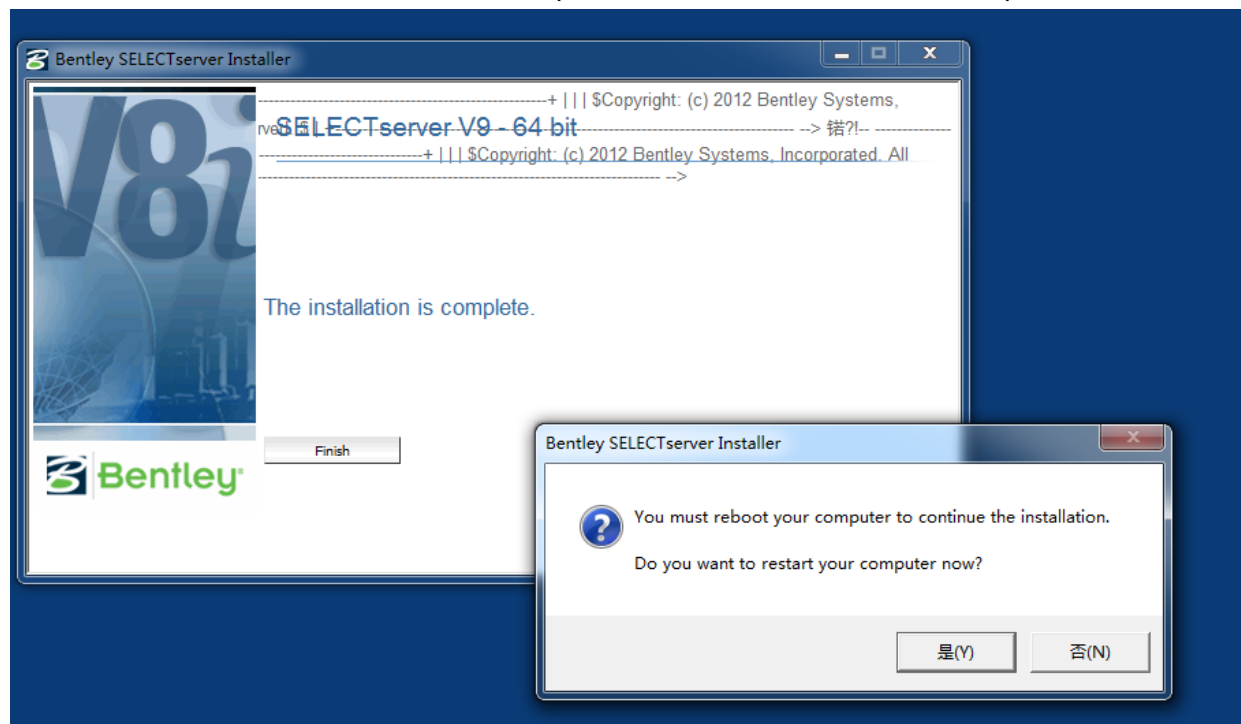
2. 然后会弹出如下对话框: 如服务器上没有安装 SQL Server, 就点击第一个。如已安装 SQL 数据库, 则选择第二个 Use an existing database 即可。然后点击 Install。



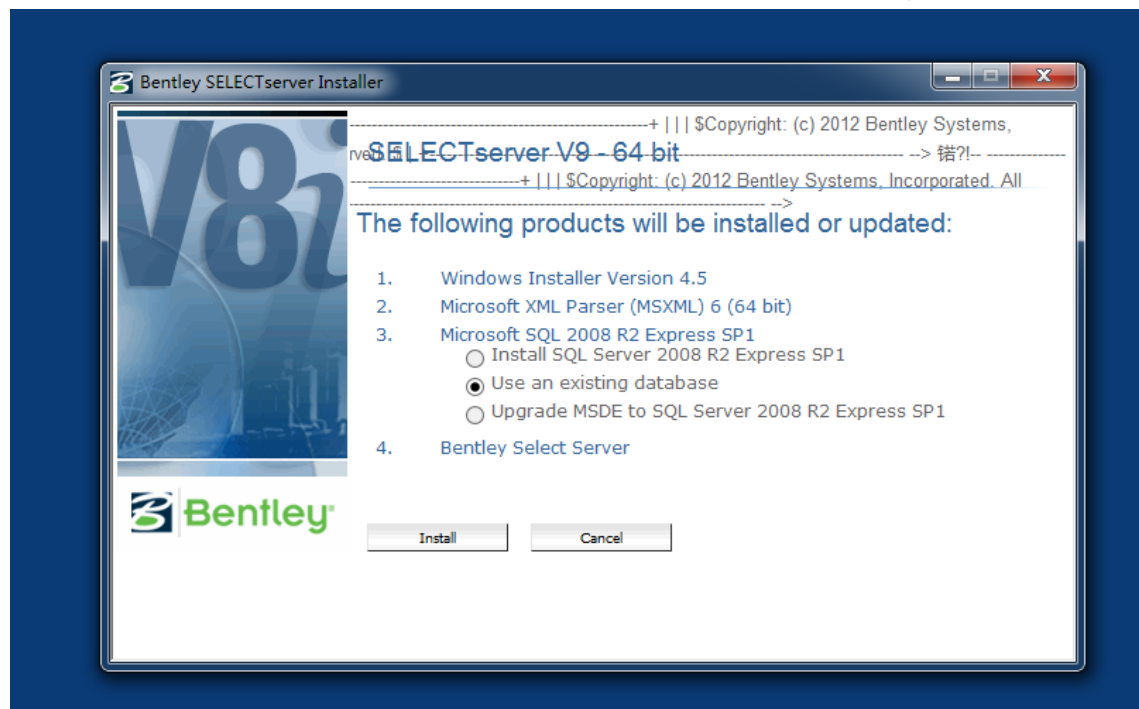
3.新装 SQL 数据库的情况，会弹出如下对话框：需要输入数据库密码，密码要复杂些（如大小写加数字）。



4.接着会弹出SQL 2008 安装界面： 点击安装，一步一步进行，直到结束。如果电脑提示需要重启，请重启电脑然后再次双击SelectServer安装文件（自动弹出安装页面则直接继续安装），则会继续安装其余组件。

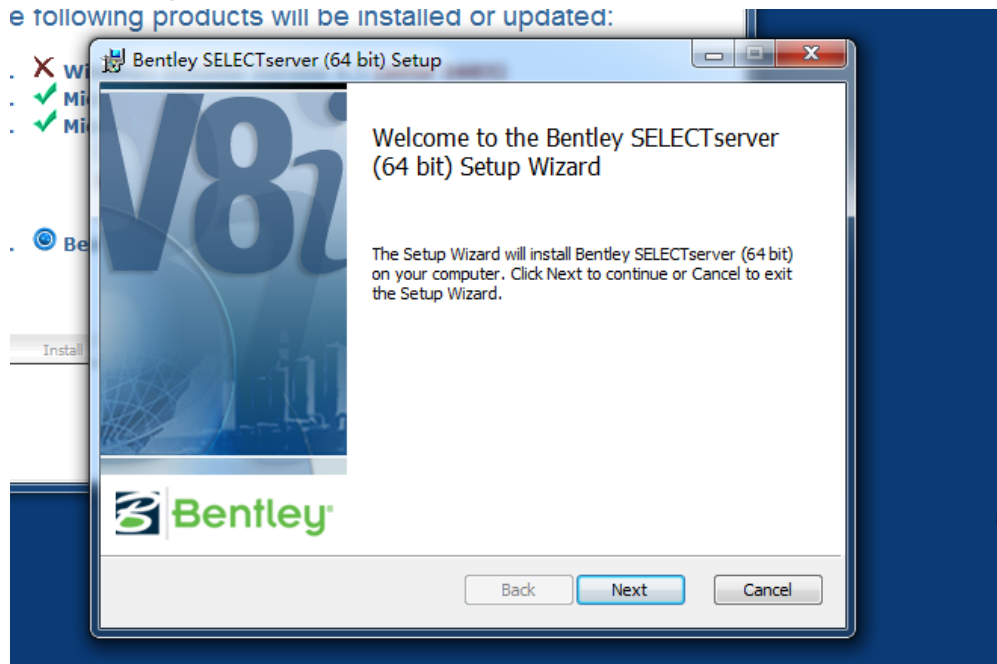


5.接着会安装SelectServer主程序，如下截图所示，默认选择第二个（因为刚才安装了SQL） 点击install

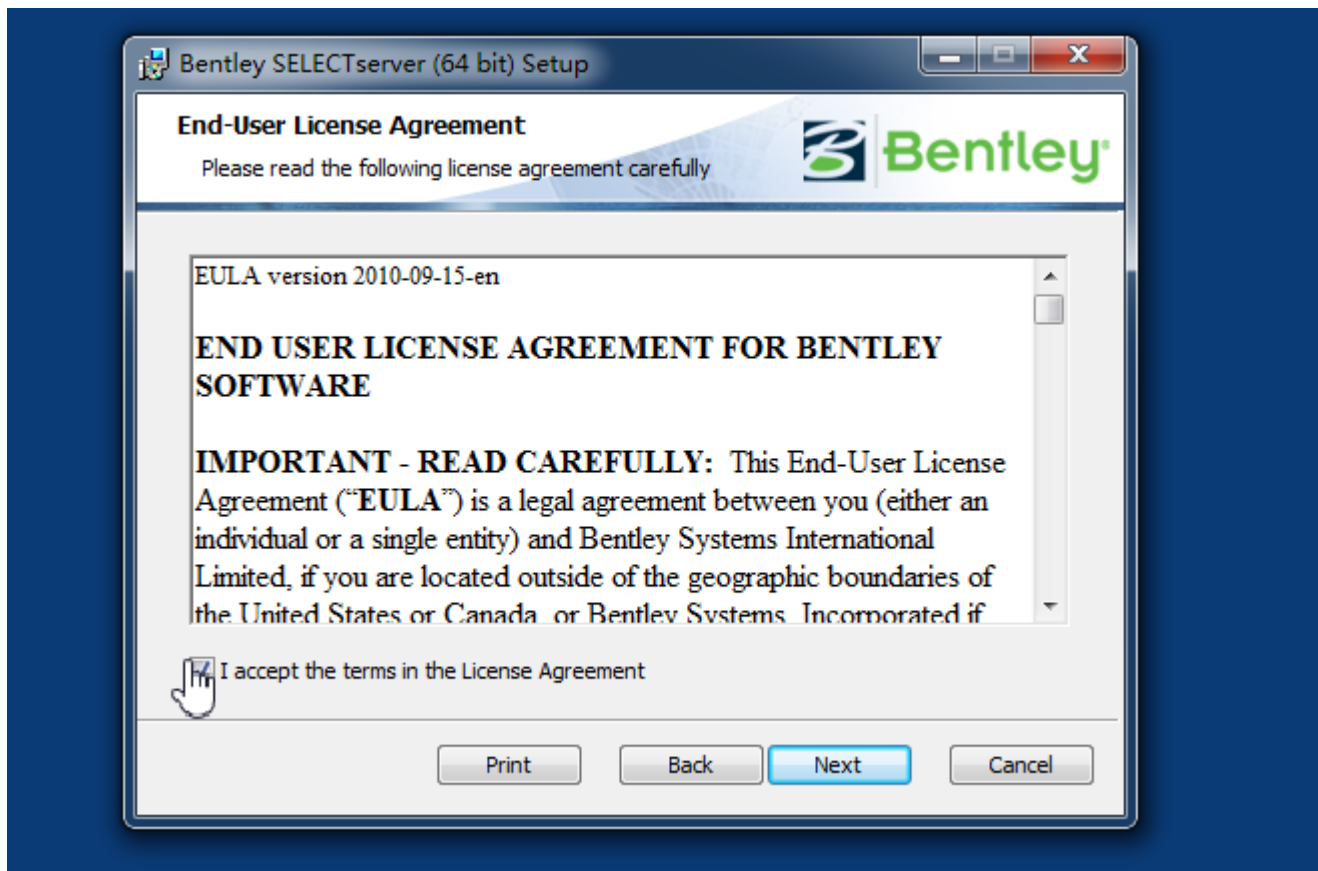


弹出的页面中，点击next

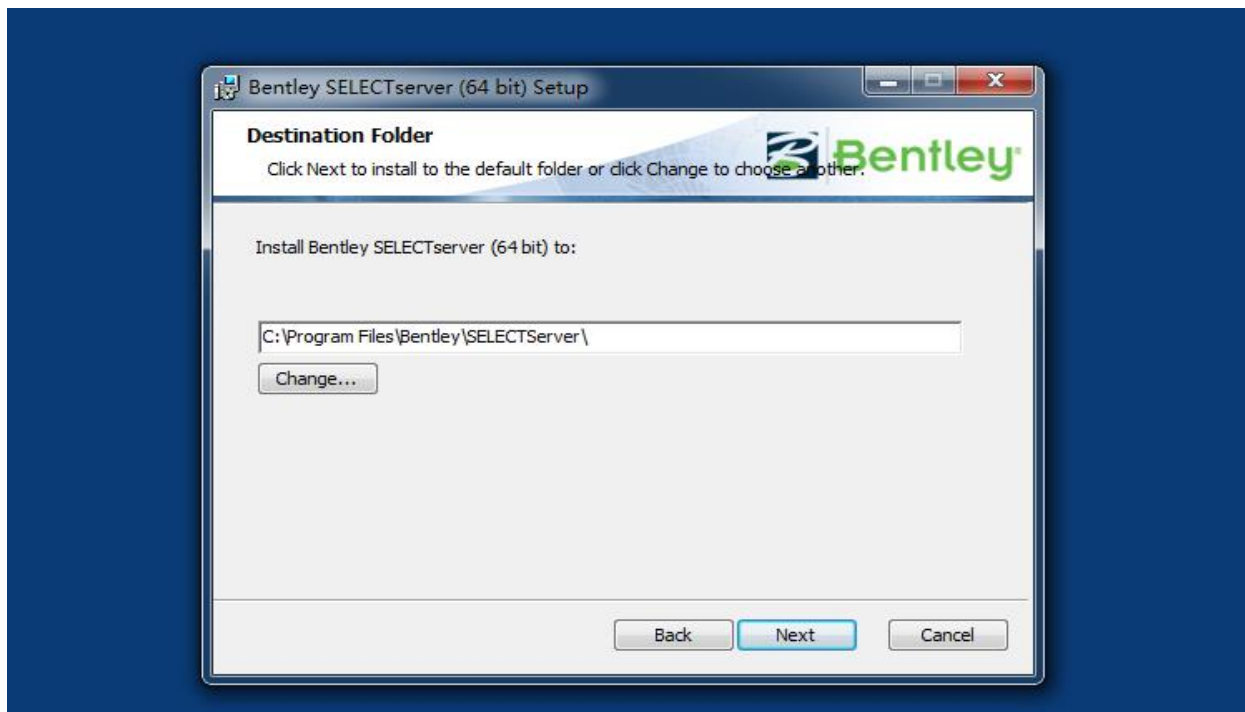
e following products will be installed or updated:



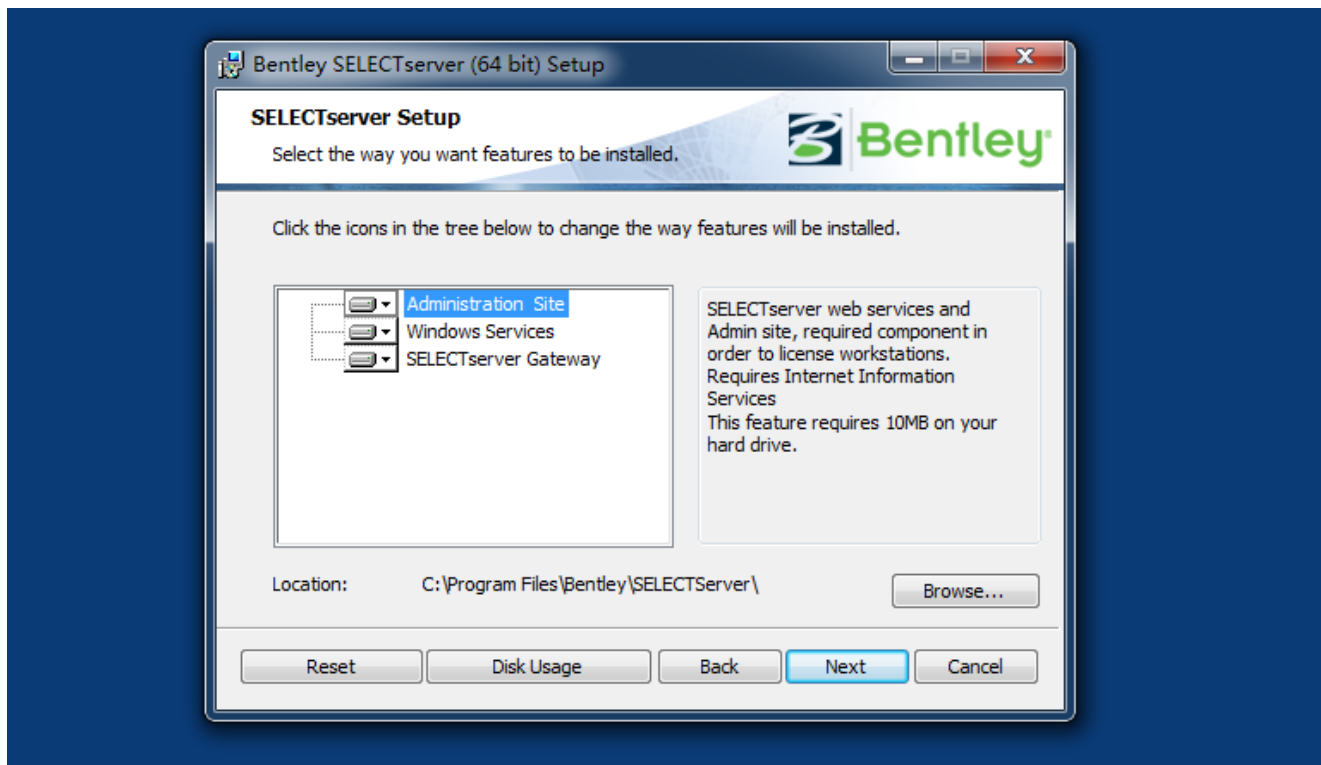
6.勾选同意条款，并点击 Next



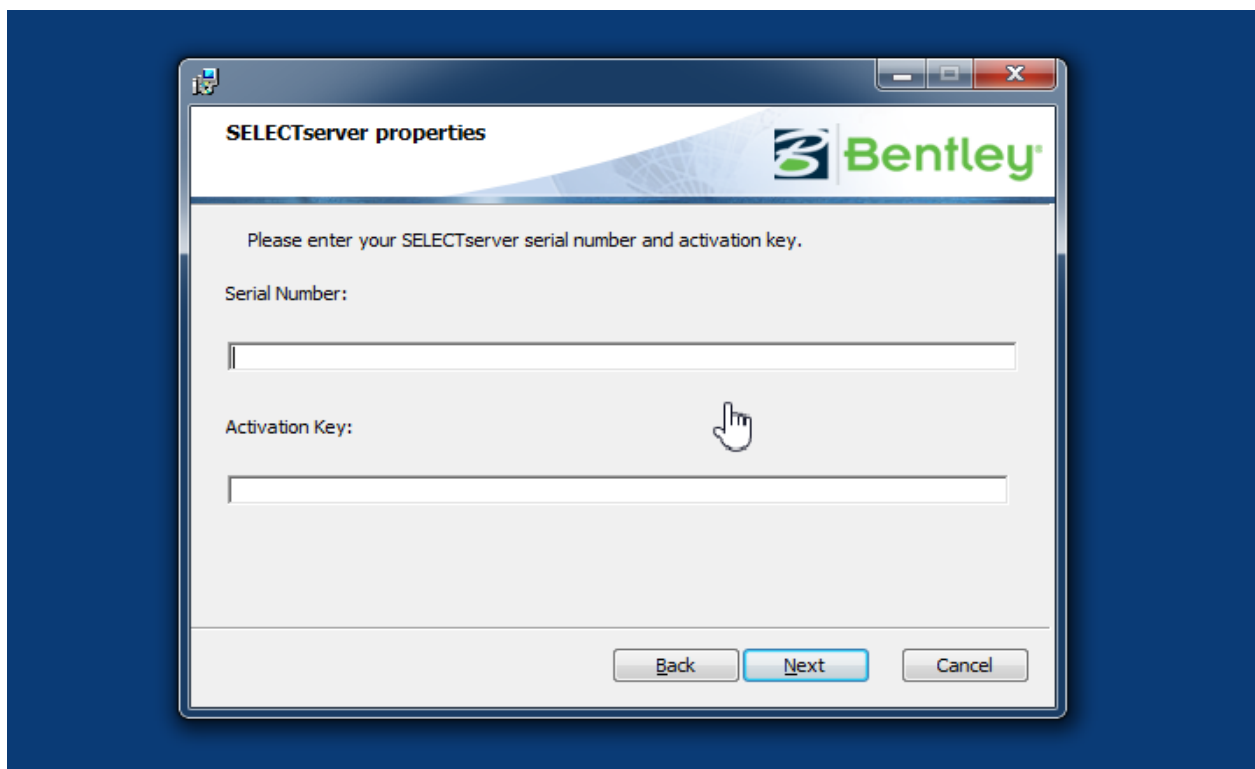
7.确认或修改安装路径后，继续点击 Next



8.确认安装组件，建议按照默认的全部安装



9.接着会弹出如下对话框，输入邮件中的 SelectServer 的 SN 号及 Server 激活码，点击 Next（请注意，这个激活码是激活 SelectServer 用的，不是 Site 激活码）



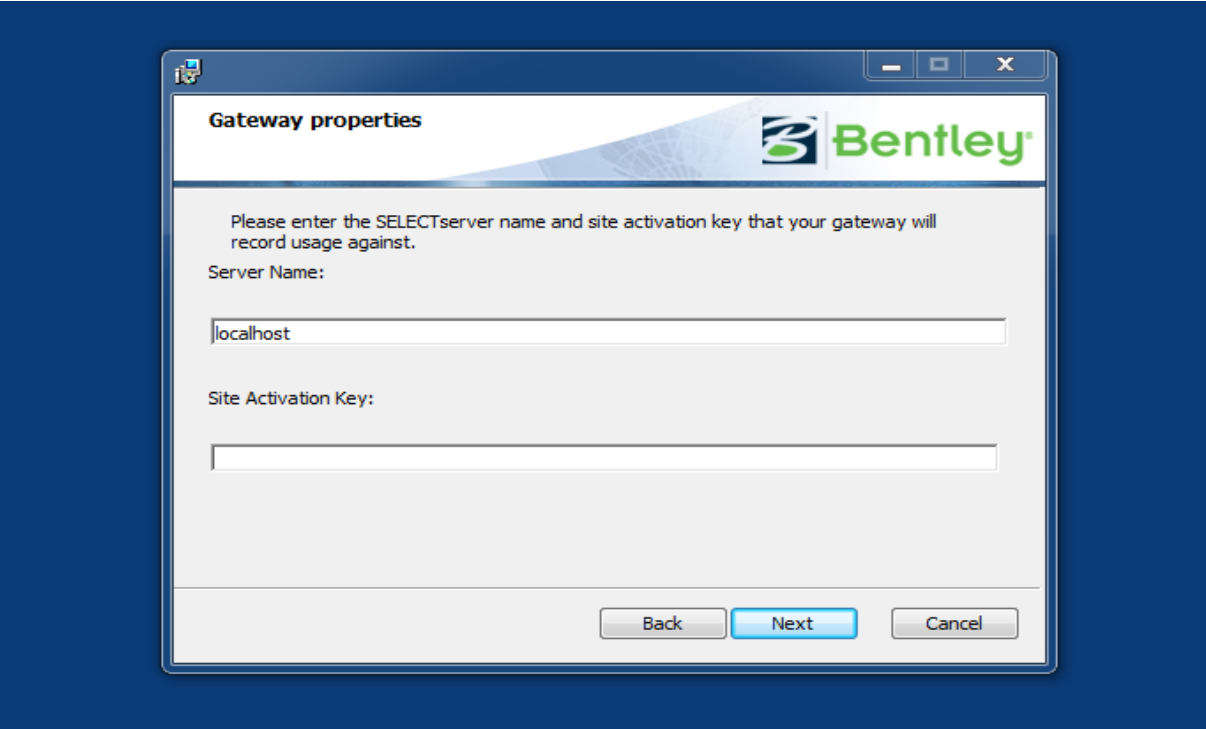
Your Deployed SELECT Server XM Activation Key

On a recent visit to Bentley's [Online License Tool](#), a request was made to send the Activation Key for the server list:

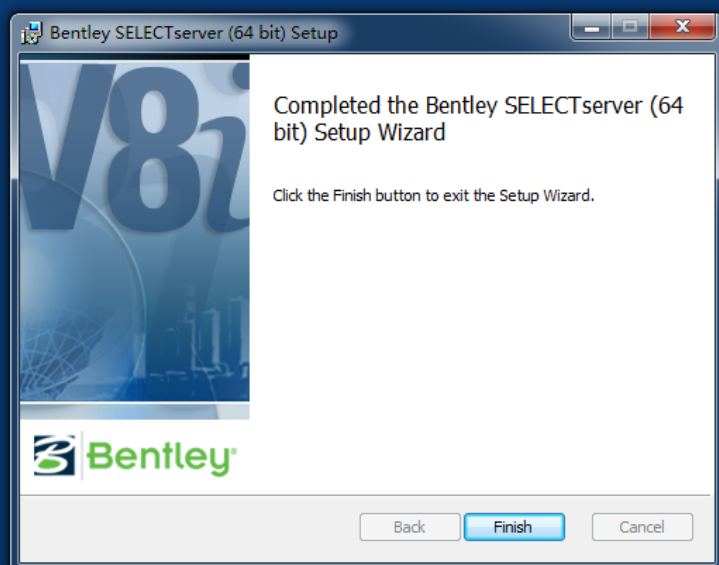
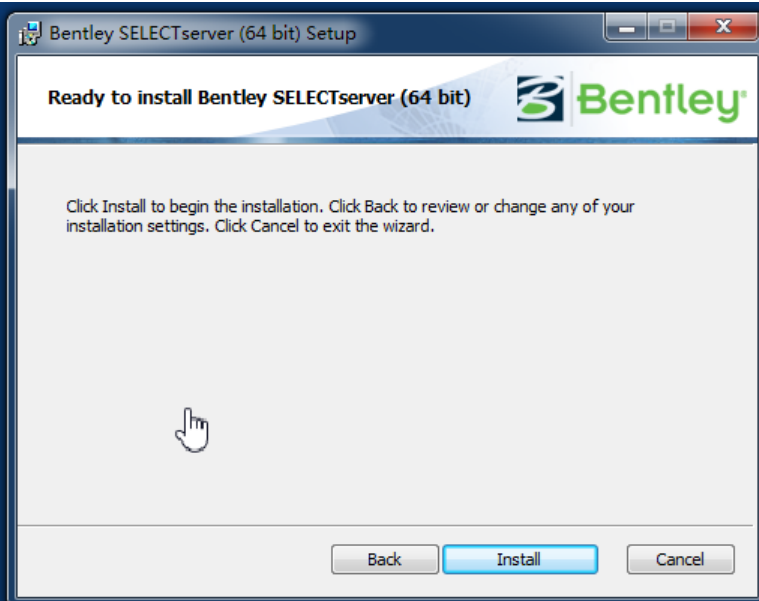
| SELECT Server XM Details | |
|--------------------------|--------------------|
| Organization | Beijing [REDACTED] |
| XM Server Serial Number | 30000 [REDACTED] |
| Server Activation Key | [REDACTED] |

| Site Details | Site ID | Site Activation Key |
|--------------------------------|----------------|---------------------|
| Beijing Electric Power DesignB | 100 [REDACTED] | [REDACTED] |

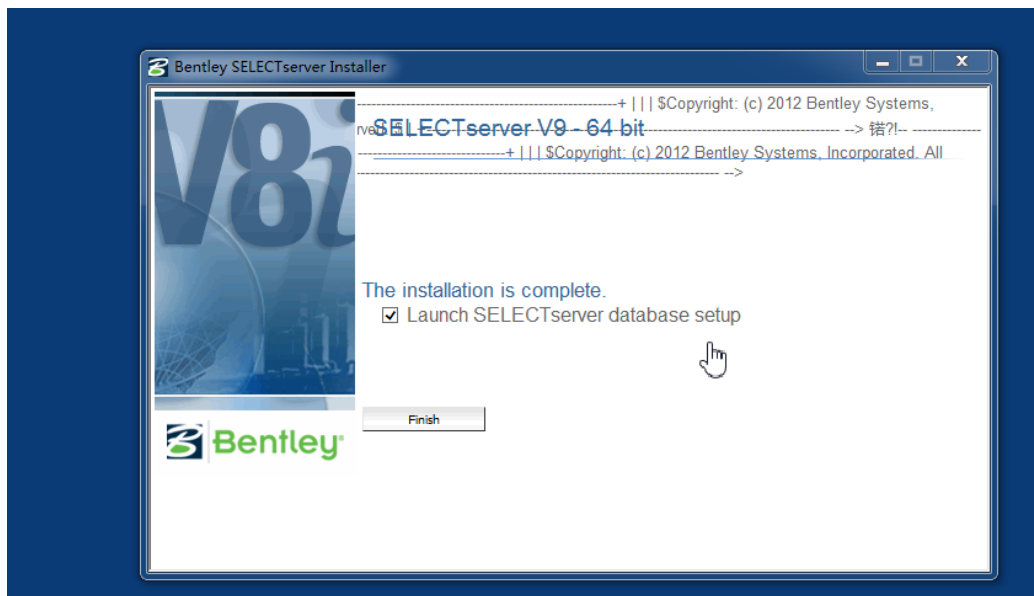
10.下一个界面中Server Name 保持localhost不动，Site Activation Key输入邮件中的site激活码，再点击Next。（这个site激活码也需要发给终端用户，终端用户通过License Management tools 工具访问此服务器进行软件认证激活。）



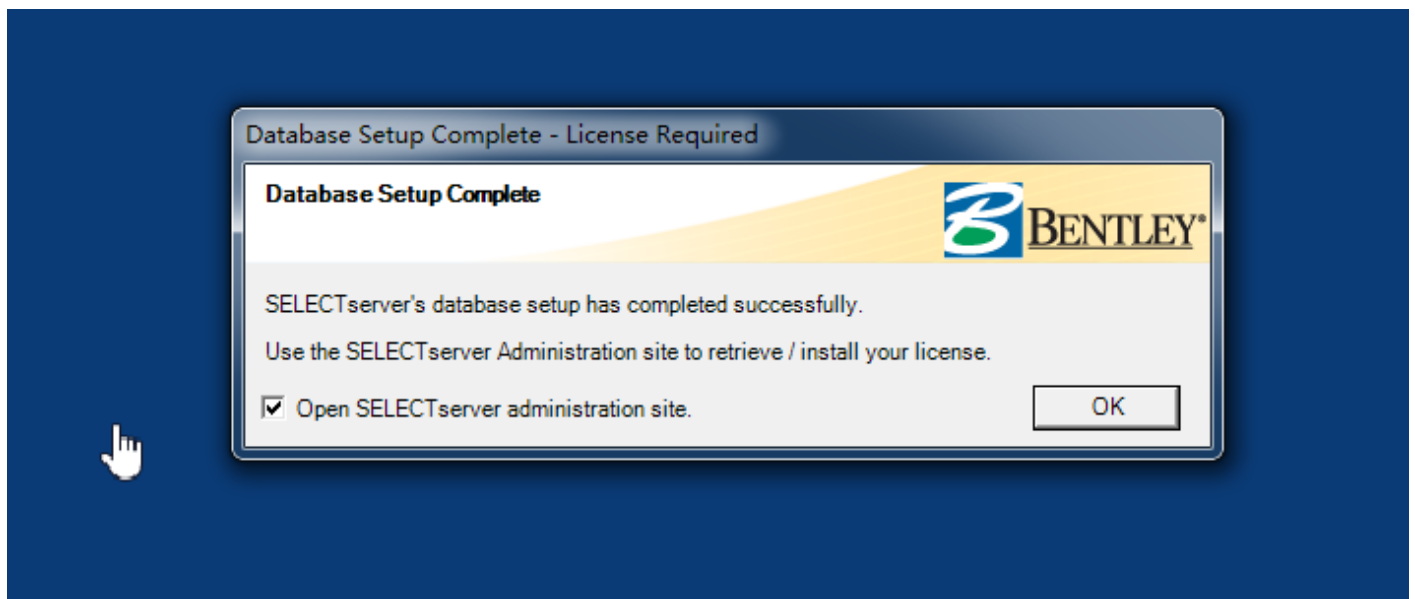
11. 剩余步骤依次按默认的点击 install 和 finish 即可完成。

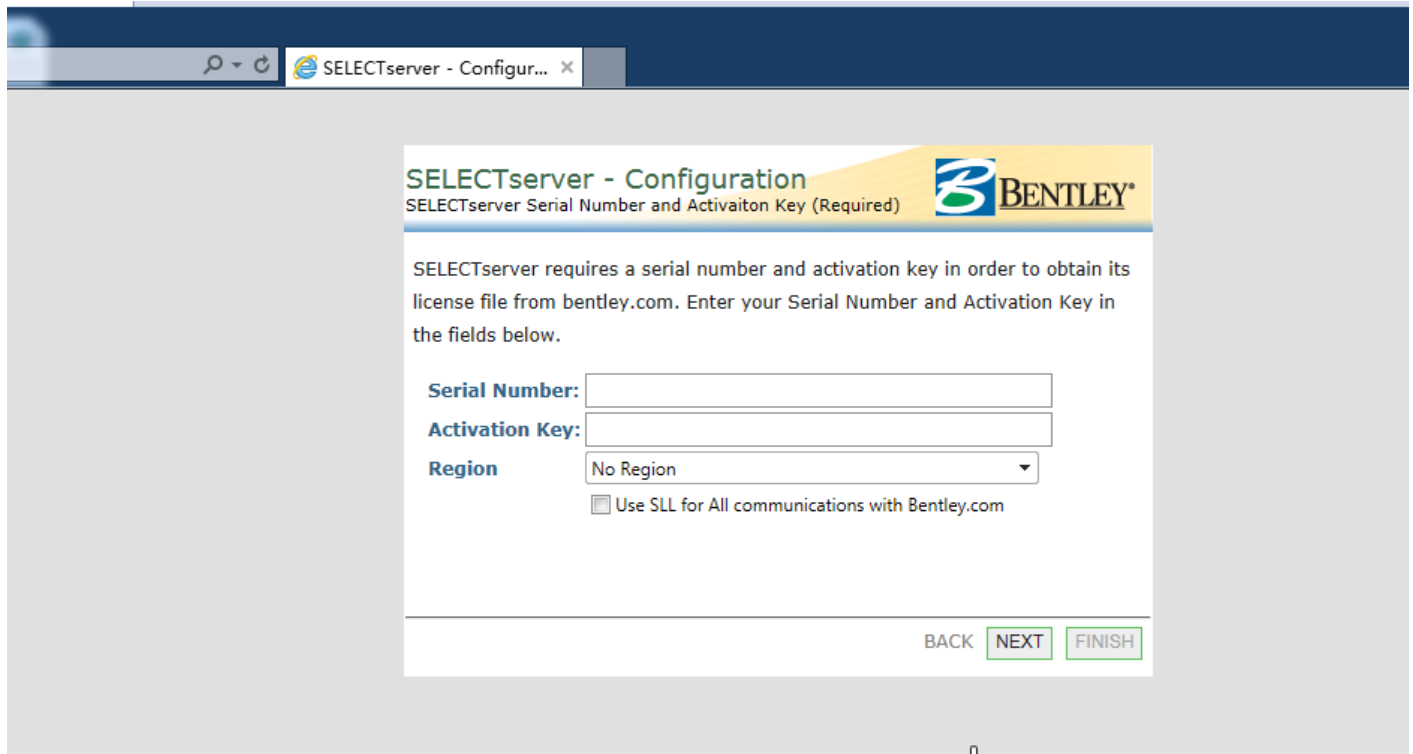


12.最后会弹出如下对话框，点击 finish

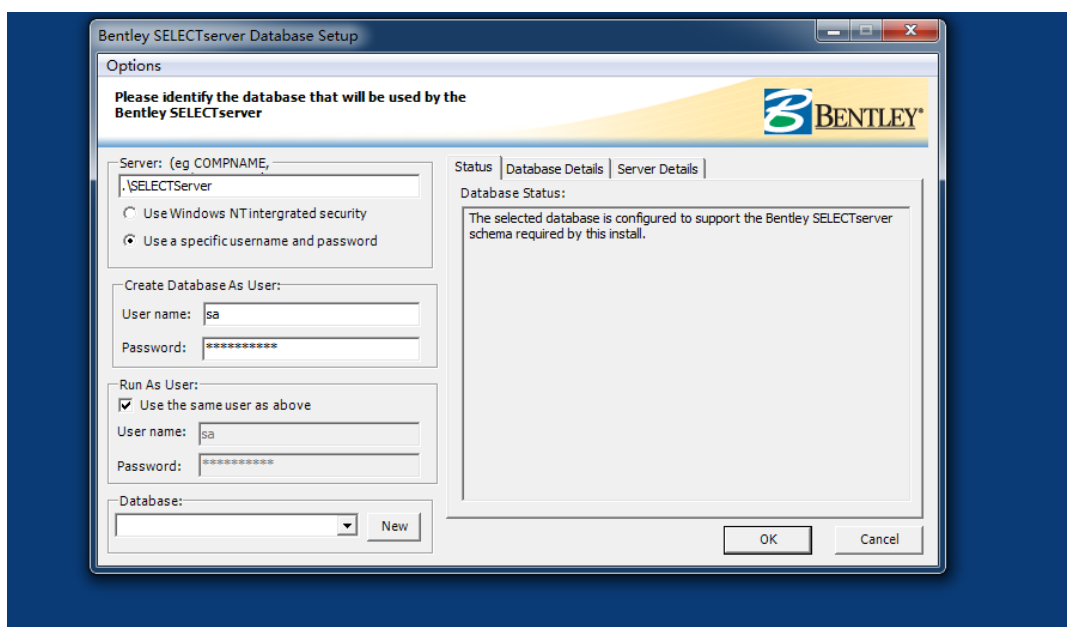


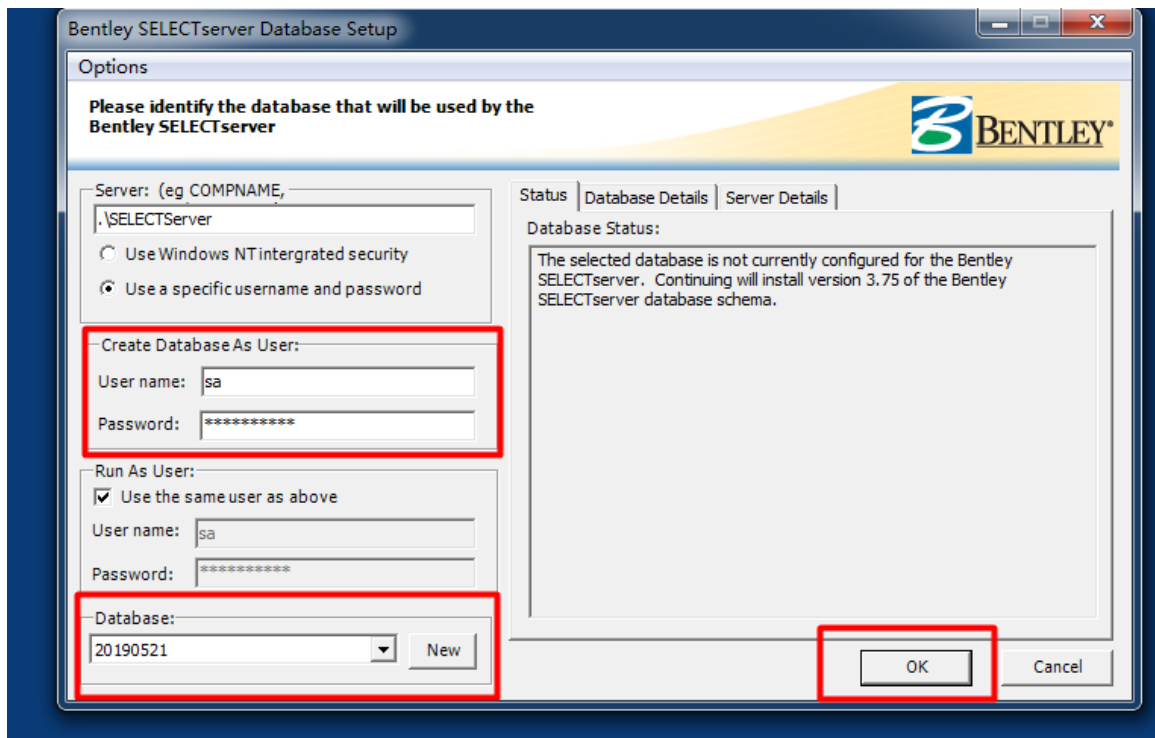
13.在出现的弹窗中点击 ok，则会通过 IE 浏览器打开 SelectServer administration site，管理员可以借助这个页面查看并管理 License。



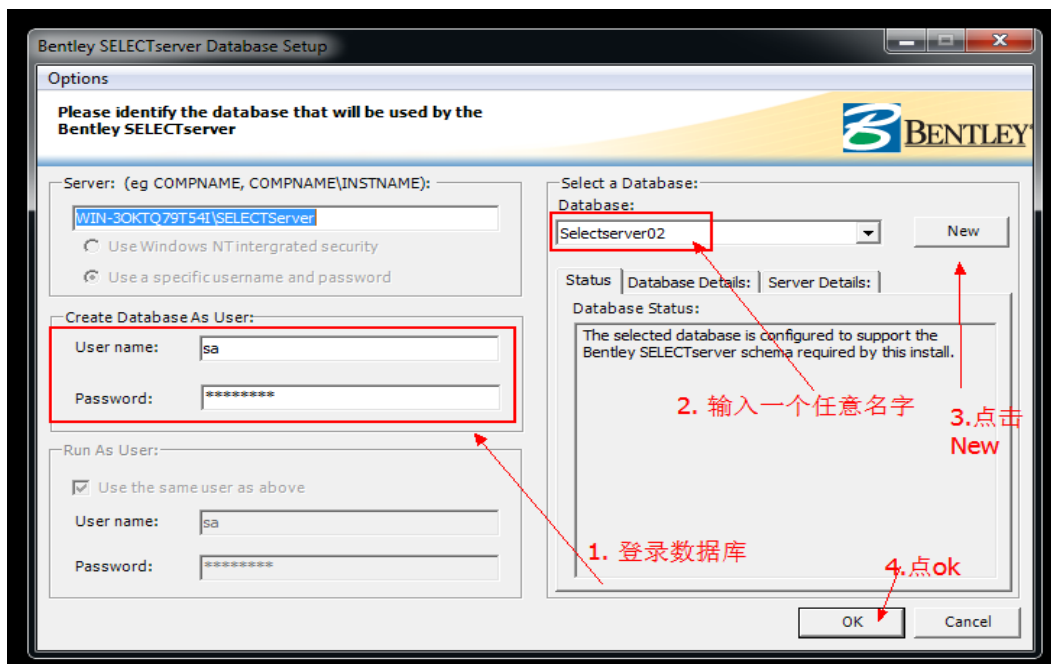


注意：对于服务器已经安装了 SQL 数据库的情况，在第 12 步点击 finish 之后，会弹出如下对话框，点击 Finish 弹出数据库设置对话框，请按如下第二个截图中的说明顺序进行操作：user name 就是安装 SQL 时设定的 sa 与相应密码；点击 new，随意输入一个名称创建新的数据库，使 SQL 与 SelectServer 相关联，最后点击 ok。





(旧版关联顺序如下)



12.第一次安装好 SelectServer 后，使用 IE 打开的管理页面如下，点击 Next。

SELECTserver - Configuration Wizard

http://win-3oktq79t54i/BSS/Admin/Setup.aspx?Step=1

SELECTserver - Configuration

SELECTserver Serial Number and Activation Key (Required)

SELECTserver requires a serial number and activation key in order to obtain its license file from bentley.com. Enter your Serial Number and Activation Key in the fields below.

Serial Number: 300

Activation Key:

Region: Asia

☐ Use SLL for All communications with Bentley.com

Back Next Finish

13.然后会弹出 Proxy 设置，默认是忽略的，点 Next，接着弹出 SMTP server 设置，同样忽略，点 Next。然后弹出如下对话框：如果服务器无法联外网，则勾选截图中的‘手动发送日志’选项。然后点击 Next。

SELECTserver - Configuration Wizard

http://win-3oktq79t54i/BSS/Admin/Setup.aspx?Step=1

SELECTserver - Configuration

Usage Log Transmission (Optional)

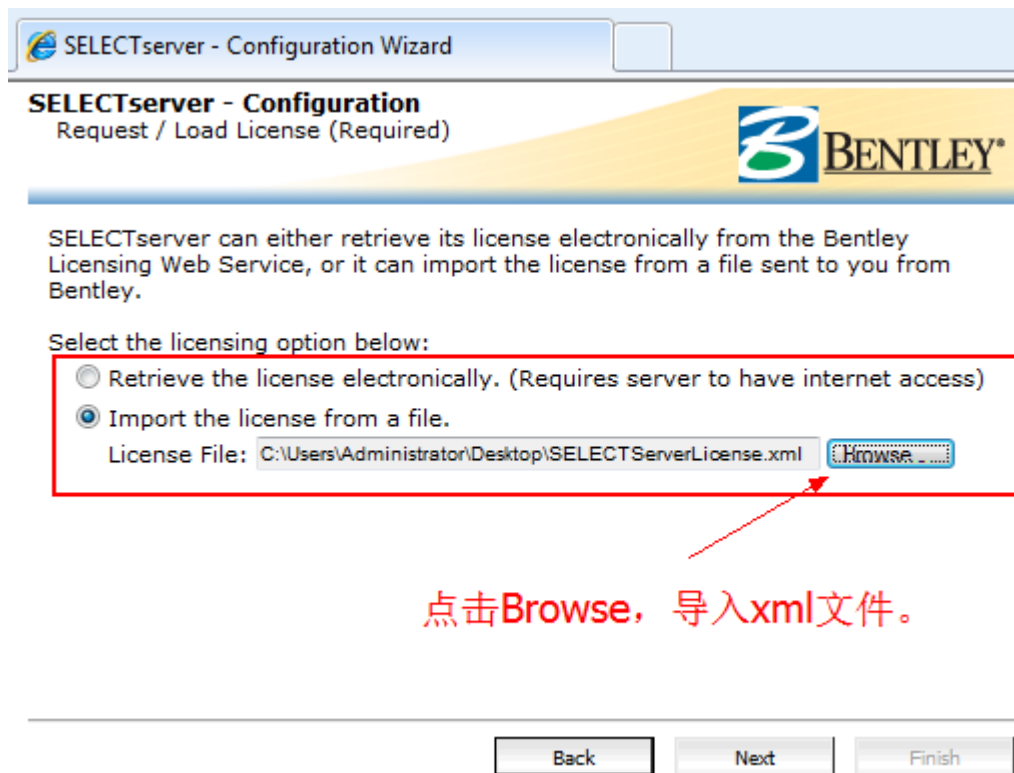
SELECT Servers application usage logs MUST be transmitted to Bentley on a regular basis. By default the logs are transmitted electronically during nightly processing. This method requires that the SELECTserver have network access to bentley.com either directly or through a proxy server.

Alternately you can manually transmit the log files by e-mail or web page from another machine. If you need to transfer the application usage logs manually check the option below.

☒ Transmit application usage logs manually

Back Next Finish

14.接着弹出如下对话框，如服务器能联外网，则可以选择第一个选项：通过网络自动从 Bentley Server 获取 License 列表，如果不能联外网，则选第二项：手动导入 xml 文件。然后点击 Next。



SELECTserver - Configuration Wizard

SELECTserver - Configuration
Request / Load License (Required)

BENTLEY

SELECTserver can either retrieve its license electronically from the Bentley Licensing Web Service, or it can import the license from a file sent to you from Bentley.

Select the licensing option below:

☐ Retrieve the license electronically. (Requires server to have internet access)

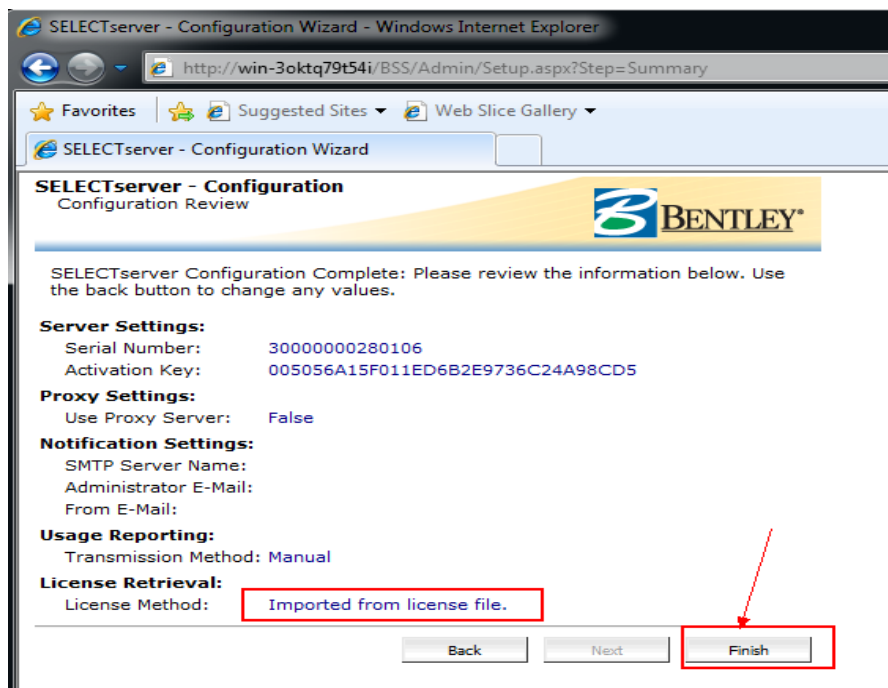
☒ Import the license from a file.

License File: C:\Users\Administrator\Desktop\SELECTServerLicense.xml [Browse...](#)

Back Next Finish

点击Browse，导入xml文件。

15.然后弹出如下对话框，点 Finish。



SELECTserver - Configuration Wizard - Windows Internet Explorer

http://win-3oktq79t54i/BSS/Admin/Setup.aspx?Step=Summary

SELECTserver - Configuration
Configuration Review

BENTLEY

SELECTserver Configuration Complete: Please review the information below. Use the back button to change any values.

Server Settings:
Serial Number: 30000000280106
Activation Key: 005056A15F011ED6B2E9736C24A98CD5

Proxy Settings:
Use Proxy Server: False

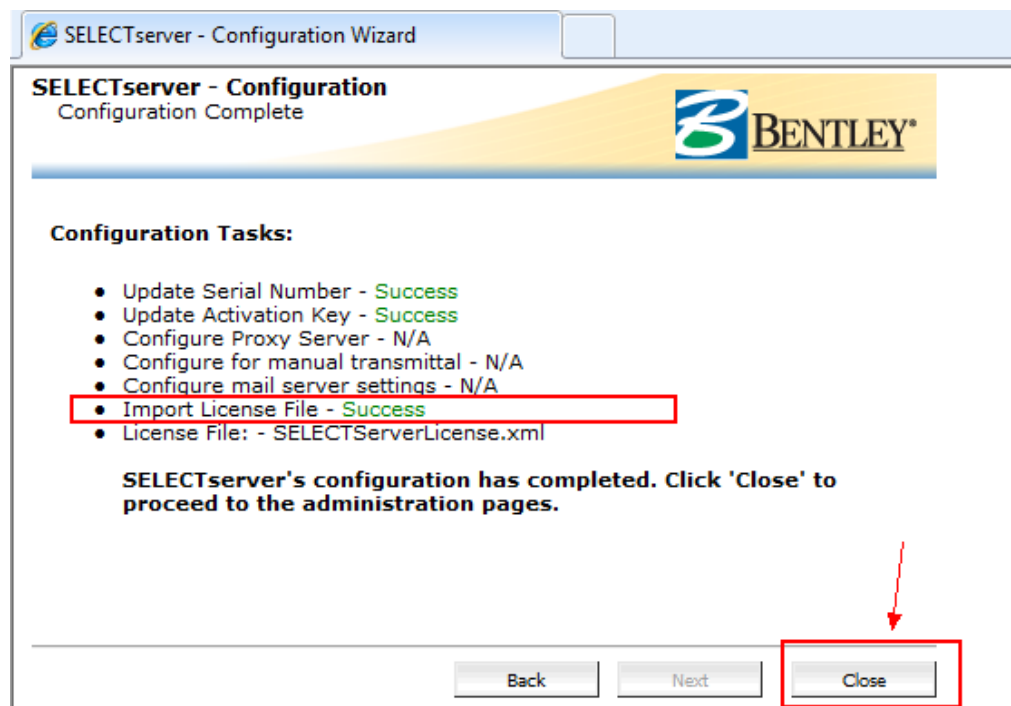
Notification Settings:
SMTP Server Name:
Administrator E-Mail:
From E-Mail:

Usage Reporting:
Transmission Method: Manual

License Retrieval:
License Method: Imported from license file.

Back Next Finish

16.然后弹出如下对话框，请留意一下标记的 Import License file 是否 Success。然后点击 close。



17.然后会弹出 SelectServer 的管理页面，在 Administration 中选择 Manage Services 然后点击 Start 按钮开启服务，开启成功后 start 按钮前面的圆圈会变成绿色。这样就安装完成了。


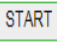

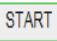


Administration | Site Configuration | Reports | License Management | Help

[Home](#) >> [Administration](#) >> [Manage Services](#)

Manage Services

SELECTserver Services

-   Bentley SELECTserver
-   Bentley SELECTserver Gateway

SELECTserver Tasks

| Name | Last Run On | Last Run Results | State |
|------------------------|-------------|------------------|-------|
| No records to display. | | | |