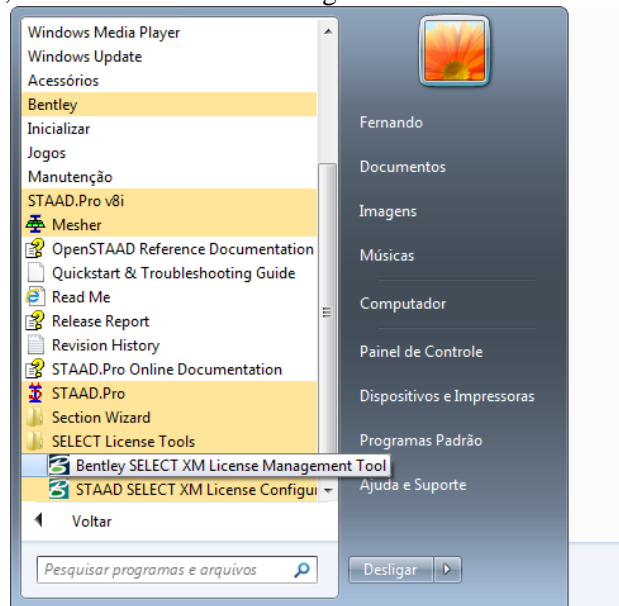
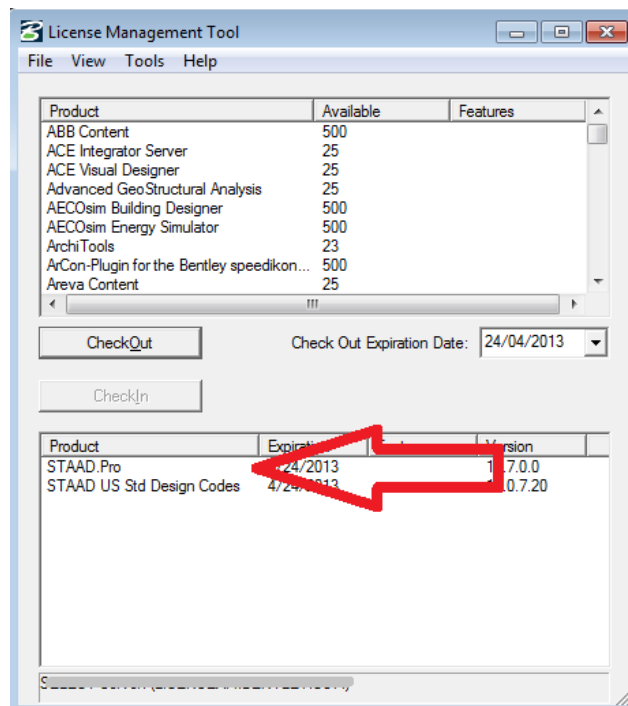


## Para verificar se a licença está em Checkout dentro do computador

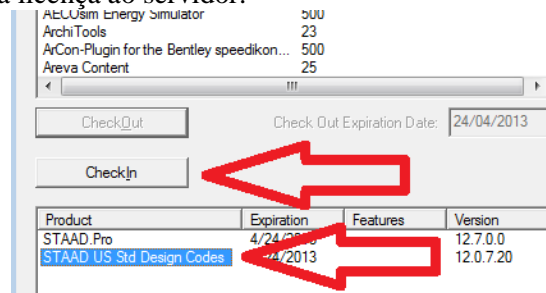
Com o Staad fechado, seleccione o License Management Tool



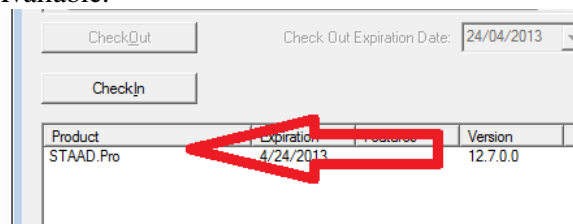
Selecione a aba Checkout License e verifique se existe na parte de baixo entradas de Staad e Design Codes.



Caso positivo, selecione primeiro o design code. Veja que o botão Checkin se habilita. Clique sobre ele para devolver a licença ao servidor.



Veja que a linha com a entrada do Design Code desaparece da parte de baixo, e uma licença é adicionada na coluna Available.



Efetue o mesmo procedimento para o Staad.