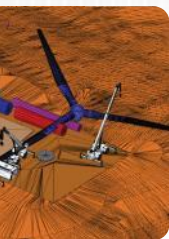




Marc Rietman, Application Engineer



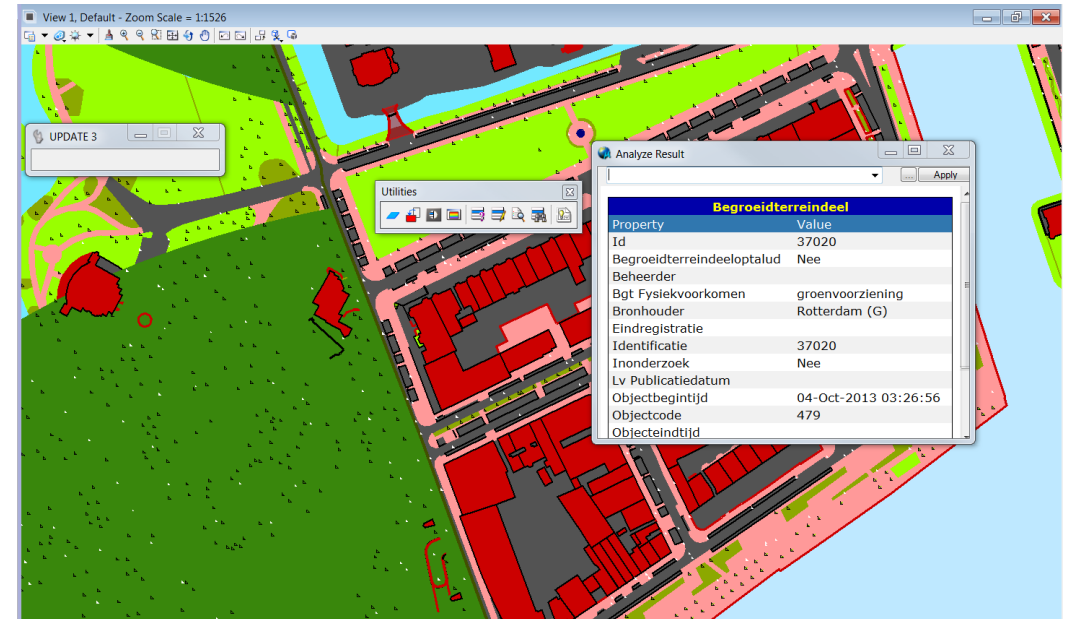
Toepassingen Bentley Map t.b.v. BGT ontsluiten / opbouwen

Agenda

- Ontsluiten BGT/IMGEO data
- Ontsluiten Beheer data
- Import GIS data
- Overnemen van beheerdata naar vlakken
- BGT/BOR data in het civiele ontwerpproces

Ontsluiten BGT/IMGEO data

- Data opgeslagen in Oracle.
- Via een aparte database user.
- Extract via connection.
- Als Batch-file in te richten
 - Incl. aanmaken i-models voor mobile applicaties



```
@echo off
title "Extract Oracle data"

echo =====
echo set Variabelen
echo =====

set MSTN_EXE="C:\Program Files (x86)\Bentley_SS3\MicroStation\MicroStation\ustation.exe"
set WR_ROOT=C:\ProgramData\Bentley_SS3\MicroStation\WorkSpace\
set WS_USER=Bentley_Grontmij Bentley_Grontmij
set DGN_FILE="D:\Projects\Sales\Nederland\IMGeo 2.1\Grontmij_2_1_dgDIALOG\Extract_data\BGT.dgn"
set STARTUP_FILE="-SD:\Projects\Sales\Nederland\IMGeo 2.1\Grontmij_2_1_dgDIALOG\Extract_data\GraphicalSource.txt"

echo =====
echo Kopieer lege dgn
echo =====

copy/y "D:\Projects\Sales\Nederland\IMGeo 2.1\Grontmij_2_1_dgDIALOG\Extract_data\BGT_Leeg.dgn" "D:\Projects\Sales\

echo =====
echo Extract data naar %DGN_FILE%
echo =====

%MSTN_EXE% -wr%WR_ROOT% -wu%WS_USER% %DGN_FILE% %STARTUP_FILE%

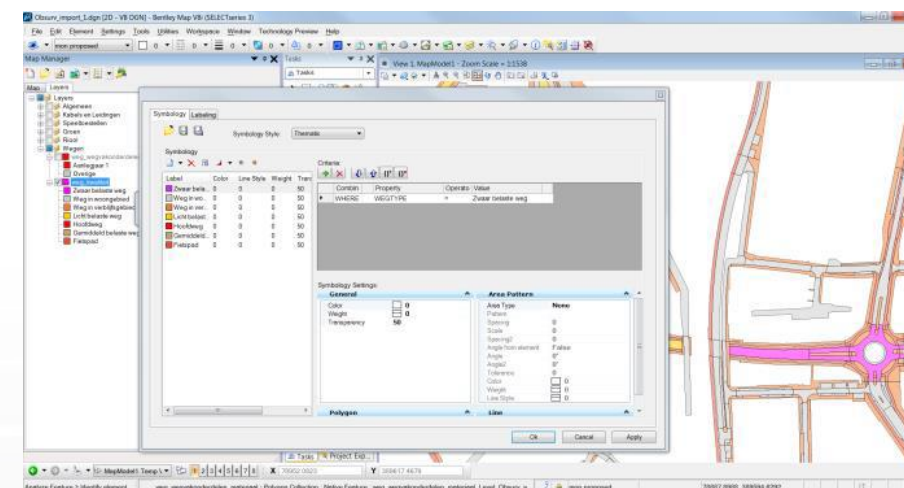
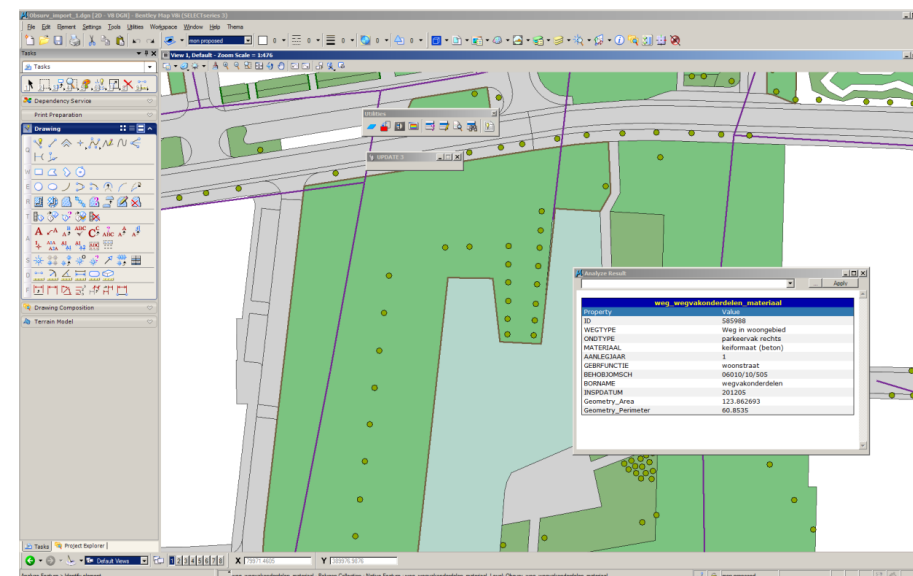
echo =====
echo Conversie gereed
echo =====
```

Ontsluiten BGT/IMGEO data

- Uitgebreide analyses in Map Manager
- Overschrijven standaard symbology
- Omgevingen voor verschillende leveranciers beschikbaar. (Grontmij, Vicrea, Nedgraphics)

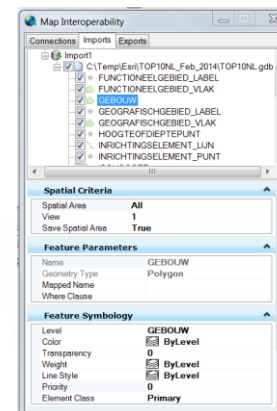
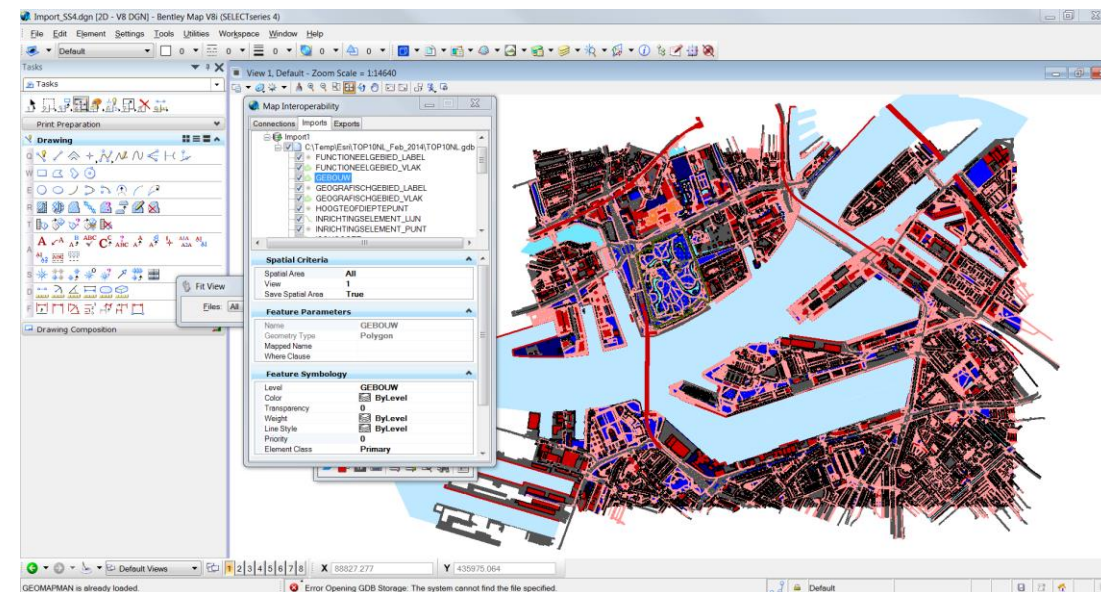
Ontsluiten Beheer data

- Beheerapplicaties grafisch Google Maps interface.
- Ontsluiten in Bentley Map via WFS, Oracle of Shape.
- Interface voor het eenvoudig ontsluiten
- Als Batch-file in te richten
 - Incl. aanmaken i-models voor mobile applicaties
- Omgevingen voor verschillende leveranciers beschikbaar. (Obsurv, DG groep, iAsset)



Import GIS data

- Import en export en direct referencieren van verschillende GIS formaten
 - SHP, WFS, MapInfo, GML, CSV, ODBC, Oracle Spatial / Locator, SQL Server, gdb
- Toekennen symbology
- Save settings voor hergebruik en bulk operations
- Interface naar FME voor nog meer formaten



Import GIS data

- Gdb import (nieuw in SS4).
- FME import bij formaten niet standaard ondersteund.
 - Bv AAN bestanden.AAN bestanden zijn gebaseerd op CityGML.

[Demo](#)

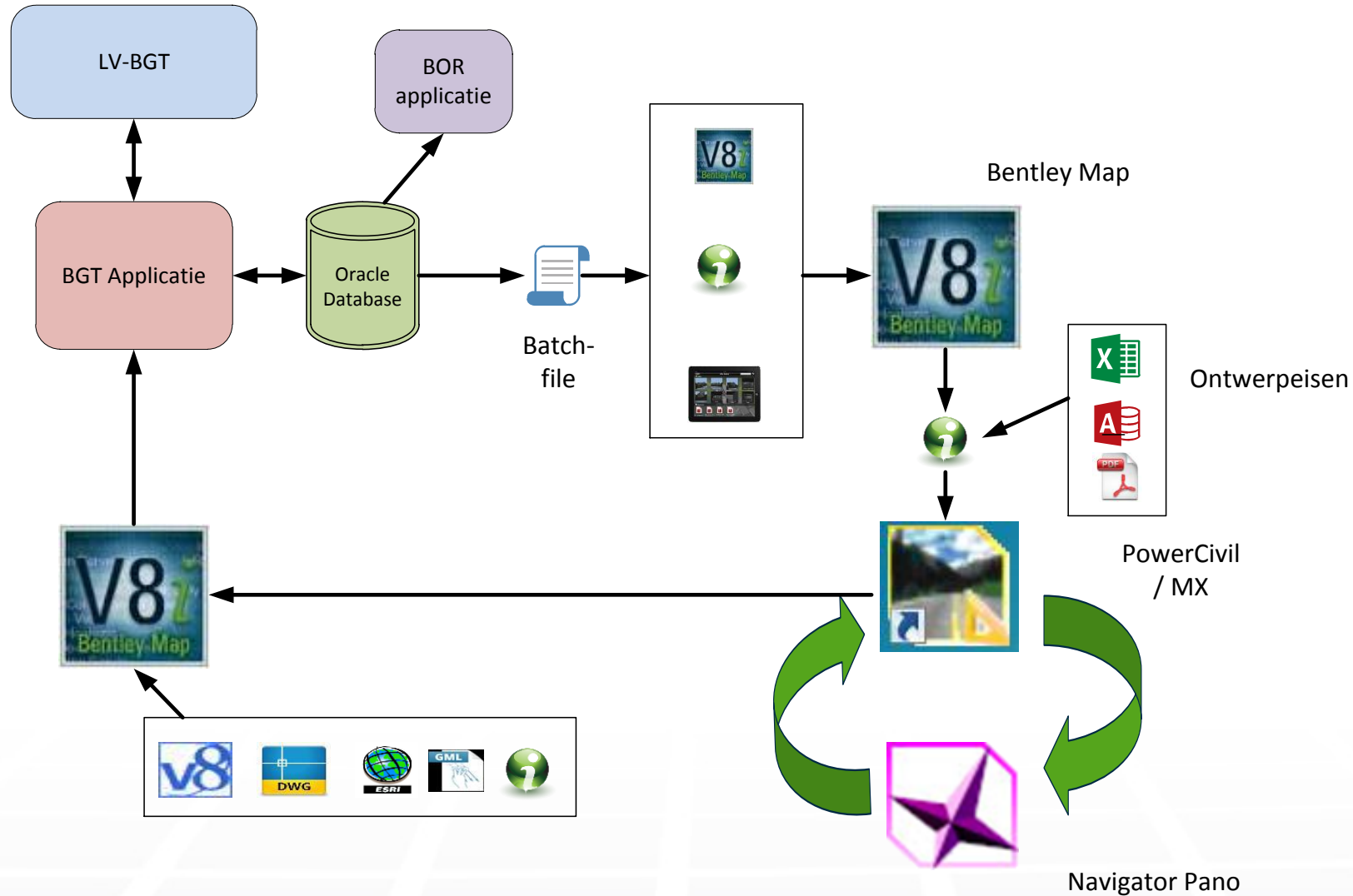
Overnemen van beheerdata naar vlakken

- BOR data beschikbaar als vlak.
- Attribuut van vlak data dient te worden overgenomen naar ander vlak.
- Evt. attribuut waarde aanpassen naar BGT/IMGEO waarde.

Overnemen van beheerdata naar vlakken

- Werkwijze
 - Maak centroides aan op basis van de BOR kaart.
 - Voer een overlay uit om de attributen van de vlak te koppelen aan de centroide.
 - Exporteer het resultaat van de overlay naar shape (punten).
 - Importeer de shape en map deze naar het centroide feature.
 - Run de tool *Copy Centroid Business Properties*. De attributen van de centroide feature worden nu gekoppeld aan de vlak feature.

BGT/BOR data in het civiele ontwerpproces





Marc.Rietman@Bentley.com