

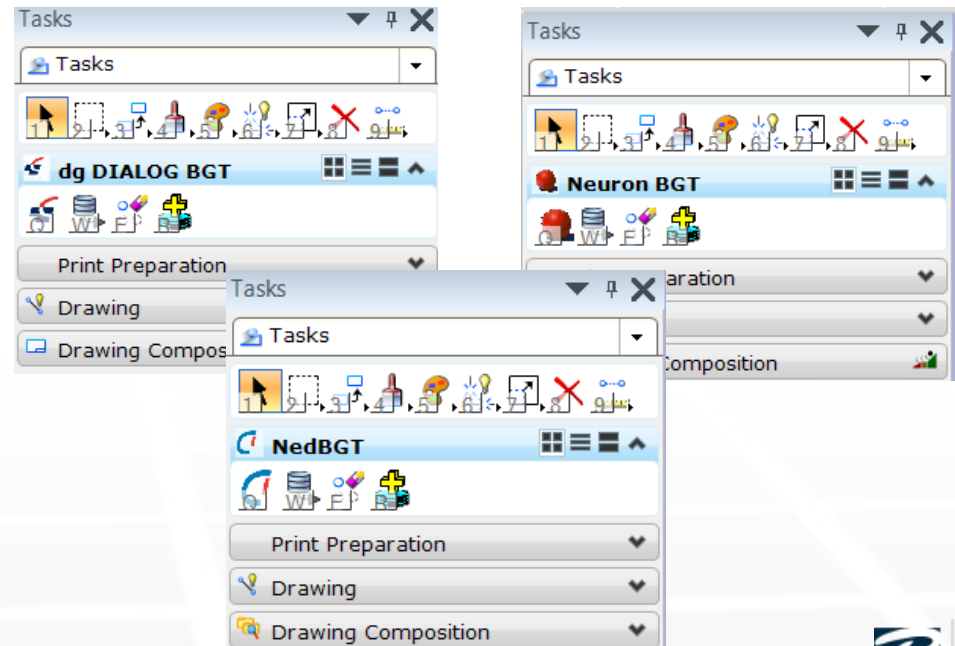
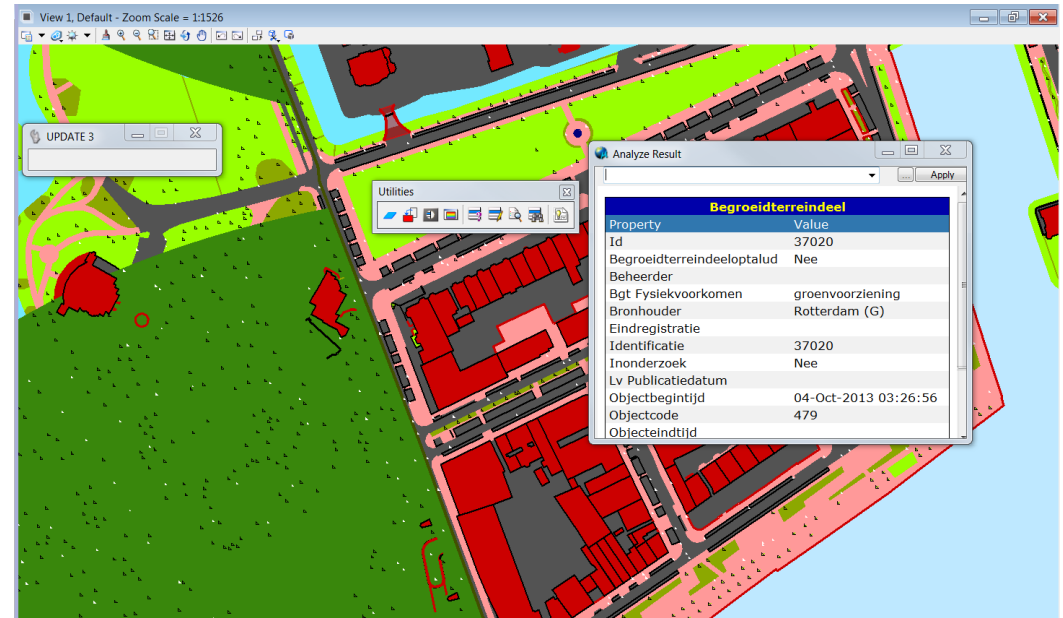
Toepassingen Bentley Map t.b.v. BGT ontsluiten

Agenda

- Ontsluiten BGT/IMGEO data
- Uitleg omgeving
- Batch import
- Installatie

Ontsluiten BGT/IMGEO data

- Data opgeslagen in Oracle.
- Via een aparte database user.
- Extract via connection.
- Uitgebreide analyses in Map Manager
- Overschrijven standaard symbology
- Omgevingen voor verschillende leveranciers beschikbaar.
(Grontmij, Vicrea, Nedgraphics)

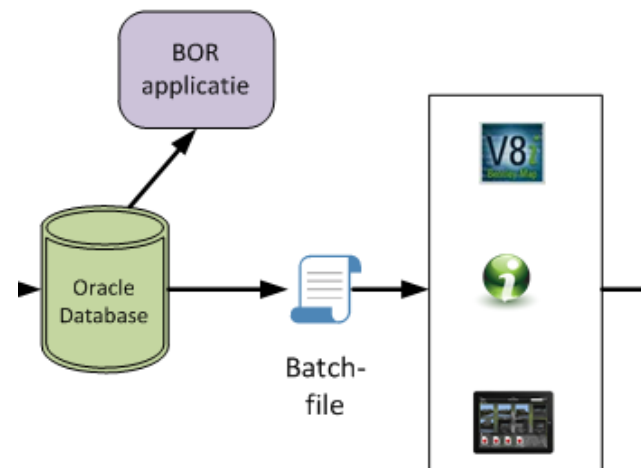


Uitleg omgeving

- Gebaseerd op Bentley Map V8i SS3 en SS4
- Oracle 11 (Oracle 12 mogelijk voor SS4)
- Bestaat uit
 - Oracle scripts
 - aanmaken user, views en tabellen
 - Bentley Map XFM schema
 - Symbology volgens IMGeo / BGT visualisatie regels
 - Batch files voor batch import

Batch import

- Batch-file voor het aanmaken van:
 - XFM dgn
 - i-model (i.dgn)
 - i-model Bentley Navigator Mobile (.imodel)



```

@echo off
title "Aanmaken bestanden"

echo =====
echo Bijwerken database
echo =====

call "D:\Projects\Sales\Nederland\IMGeo 2.1\Grontmij_2_1_dgDIALOG\Extract_data\01a_Update_database.cmd"

echo =====
echo Extract BGT 2D
echo =====

call "D:\Projects\Sales\Nederland\IMGeo 2.1\Grontmij_2_1_dgDIALOG\Extract_data\01_extract_data_GraphicalSource.cmd"

echo =====
echo Extract BGT 3D
echo =====

call "D:\Projects\Sales\Nederland\IMGeo 2.1\Grontmij_2_1_dgDIALOG\Extract_data\02_extract_data_GraphicalSource_3D.cmd"

echo =====
echo Aanmaken i.dgn
echo =====

call "D:\Projects\Sales\Nederland\IMGeo 2.1\Grontmij_2_1_dgDIALOG\Extract_data\03_extract_iModel.cmd"

echo =====
echo Aanmaken i-model
echo =====

call "D:\Projects\Sales\Nederland\IMGeo 2.1\Grontmij_2_1\Extract_data\04_Publish_Navigator_iModel.cmd"
    
```

```

@echo off
title "Extract Oracle data"

echo =====
echo set Variabelen
echo =====

set MSTN_EXE="C:\Program Files (x86)\Bentley_SS3\MicroStation\MicroStation\ustation.exe"
set WR_ROOT=C:\ProgramData\Bentley_SS3\MicroStation\WorkSpace\
set WS_USER=Bentley_Grontmij_Bentley_Grontmij
set DGN_FILE="D:\Projects\Sales\Nederland\IMGeo 2.1\Grontmij_2_1_dgDIALOG\Extract_data\BGT.dgn"
set STARTUP_FILE="-SD:\Projects\Sales\Nederland\IMGeo 2.1\Grontmij_2_1_dgDIALOG\Extract_data\GraphicalSource.txt"

echo =====
echo Kopieer lege dgn
echo =====

copy/y "D:\Projects\Sales\Nederland\IMGeo 2.1\Grontmij_2_1_dgDIALOG\Extract_data\BGT_Leeg.dgn" "D:\Projects\Sales\

echo =====
echo Extract data naar %DGN_FILE%
echo =====

%MSTN_EXE% -wr%WR_ROOT% -wu%WS_USER% %DGN_FILE% %STARTUP_FILE%

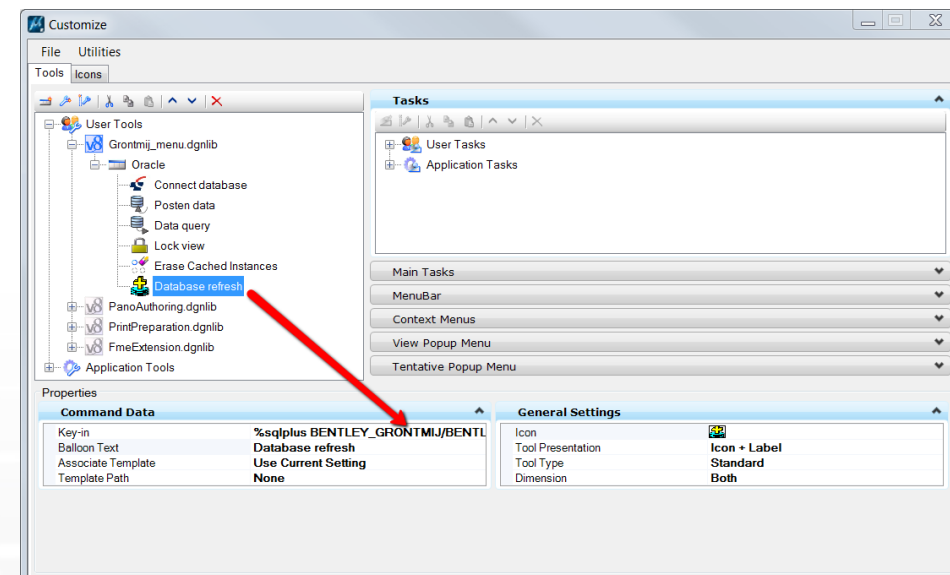
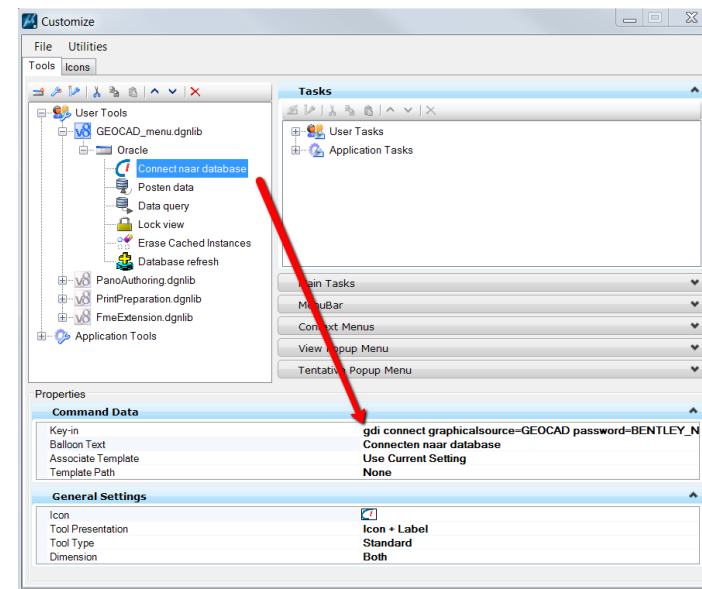
echo =====
echo Conversie gereed
echo =====
    
```

Installatie

- Installatie
 - Oracle scripts
 - XFM schema
- Oracle scripts
 - Aanmaken aparte user
 - Aanmaken view(s) in productie database.
 - In Bentley user:
 - Aanmaken data linkage
 - Aanmaken tabellen
 - Evt. inrichten automatisch aanmaken tabellen (via script)

Installatie

- XFM schema
 - Aanpassen Oracle connectie
 - Aanpassen path workspace
 - Export workspace
 - Kopieren cell en dgnlib
 - Openen Menu dgnlib
 - Aanpassen password in Oracle connect
 - Aanpassen login en locatie scripts in Database Refresh
 - Aanpassen scripts in Batch import





Omgeving kan aangevraagd worden via de Bentley Account Manager of Marc.Rietman@Bentley.com. (voor Geocad kan ook via Nedgraphics)