



# Grundlagen-Schulung OpenRoads für Straßennetze

Tag 1 - 6

**Bentley**<sup>®</sup>  
Advancing Infrastructure

© 2022 Bentley Systems, Incorporated



- [matthias.heise@bentley.com](mailto:matthias.heise@bentley.com)
- Bentley Systems Polska Sp. z o.o., Krakau / Polen
- Schwerpunkte:
  - Gelände-Modellierung,
  - Erstellung von Massenbilanzen
  - Mengengerüsten in der Abbauplanung
  - Errichtung von unterschiedlichen Infrastrukturobjekten
  - Herstellung von thematischen Karten für innerbetriebliche Planungen als auch für behördliche Zwecke.

# OpenRoads Designer in der Modellierungsumgebung



## OpenSite Designer

OpenSite Designer ist eine umfassende Geländeplanungsanwendung für die schnelle Modellierung von Geländeplanungsprojekten, die alle bisherigen Fähigkeiten von Bentley PowerCivil, GEOPAK Site, InRoads Site, MXSite und Bentley topoGRAPH ersetzt.



## OpenRoads Designer

Der OpenRoads Designer ist eine umfassende Planungsanwendung mit umfangreichen Funktionen für Vermessung, Entwässerung, unterirdische Versorgungsanlagen und Straßenplanungen, die alle zuvor mit InRoads, GEOPAK, MX und PowerCivil angebotenen Möglichkeiten ablöst.



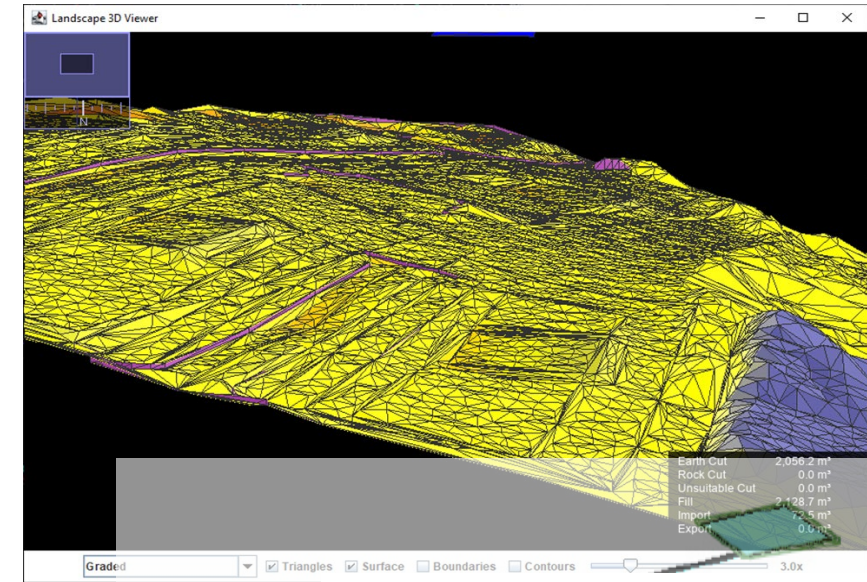
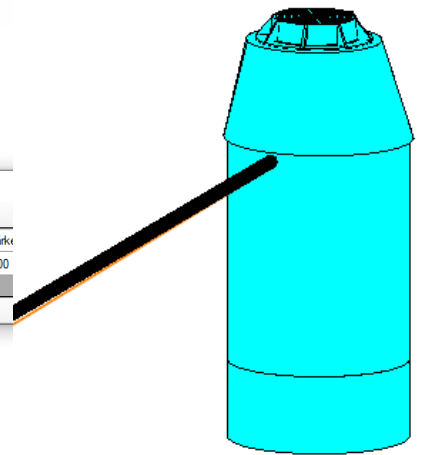
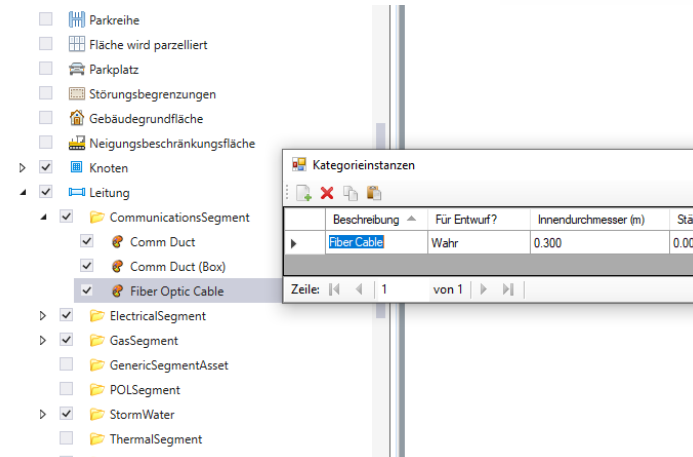
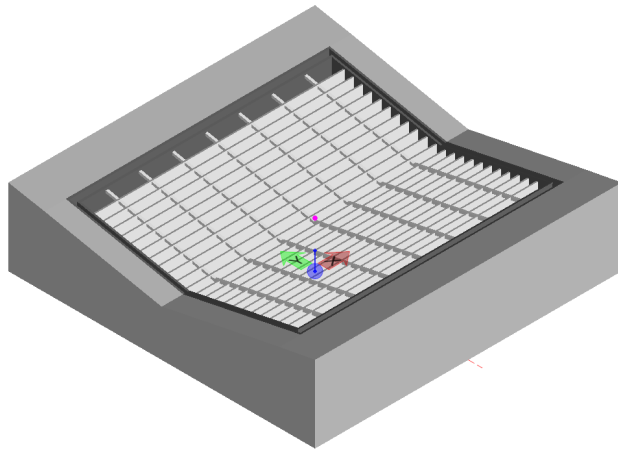
## OpenRail Designer

Der OpenRail Designer stellt eine neue, umfassende Modellierungsumgebung für die optimierte Projektbereitstellung von Schienennetzressourcen vor. Diese Umgebung vereint Design und Konstruktion vom Konzept bis zur Inbetriebnahme und Fertigstellung.

# Bentley Civil Produkte

## Workflows neben OpenRoads Modellierung

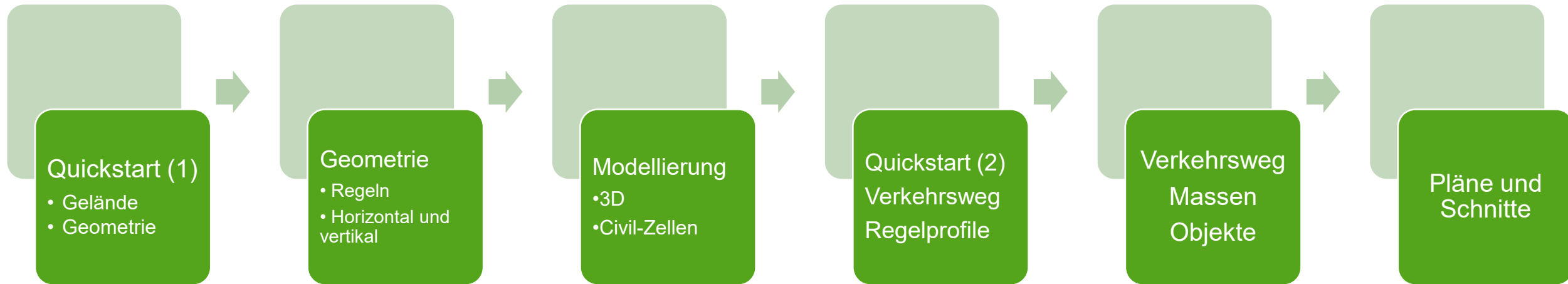
- Geotechnik
- Vermessung
- Entwässerungs- und Versorgungsleitungen
- Automatische Neigungslösung



# Bentley Civil User Accreditation - Program Overview

- Accreditation (community):  
[Bentley Civil User Accreditation - Program Overview - OpenRoads | OpenSite Wiki - OpenRoads | OpenSite - Bentley Communities](#)
- Learn-Pfad (learn - Server):  
[View Learning Path \(bentley.com\)](#)
- Wiki-Seite:  
[Road and Site Design - Wiki \(de\) - OpenRoads | OpenSite - Wiki \(Deutsch\) - OpenRoads | OpenSite - Bentley Communities](#)
- Forum:  
[OpenRoads | OpenSite | OpenRail Forum \(Deutsch\) - OpenRoads | OpenSite - Bentley Communities](#)

# Ablauf



# Grundlagen-Schulung OpenRoads für Straßennetze

## Gelände und Geometrie

1

1. Gelände - Ansicht
2. Geometrie - Einführung

Quickstart for Terrain Display

QuickStart for Geometry - Road

# Grundlagen-Schulung OpenRoads für Straßennetze

## Geometrie

2

1. Geometrie - Regeln und Beziehungen
2. Geometrie - Verkehrskreuzungen

Beyond Centerline Geometry

Intersection Design Horizontal and Vertical Geometry

# Grundlagen-Schulung OpenRoads für Straßennetze

## Modellierung

3

1. Verkehrswege - Einführung
2. Verkehrswege - Bearbeitung

Intersection Design-3D Model Detailing

# Grundlagen-Schulung OpenRoads für Straßennetze

## Verkehrsweg / Regelprofile

4

1. Modelldetaillierung
2. Regelprofile

Using and Editing Templates

QuickStart for Corridor Modeling-Road

Using Civil Cells

# Grundlagen-Schulung OpenRoads für Straßennetze

## Erdbau

5

1. Verkehrswegeobjekte
2. Mengen und Erdbau

Creating and Manipulating the Corridor  
Earthworks

Kreisverkehr, Civil-Zelle

# Grundlagen-Schulung OpenRoads für Straßennetze

## Pläne und Schnitte

6

Eine Stunde früher aufhören...

1. Plan und Längsprofil
2. Querprofil