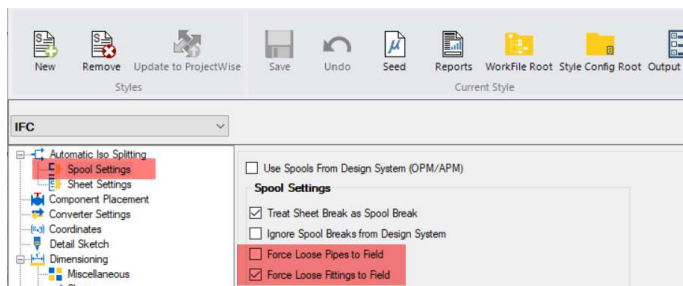


OPIM 中 Styles Configuration 的配置效果示例

Styles Configuration 是 OpenPlant Isometrics Manager 中最常用的配置工具，如下所示。在这篇文章中，我们将分享一些具体的效果示例，以帮助用户熟悉各个配置参数。

操作步骤

1. 如何修改松散管件的 Shop/Field 分类，如下不勾选 Force loose fittings to field

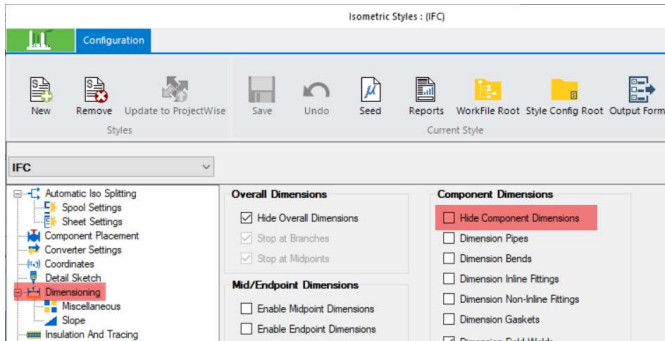


效果对比图如下，左侧是默认勾选，右侧是不勾选：

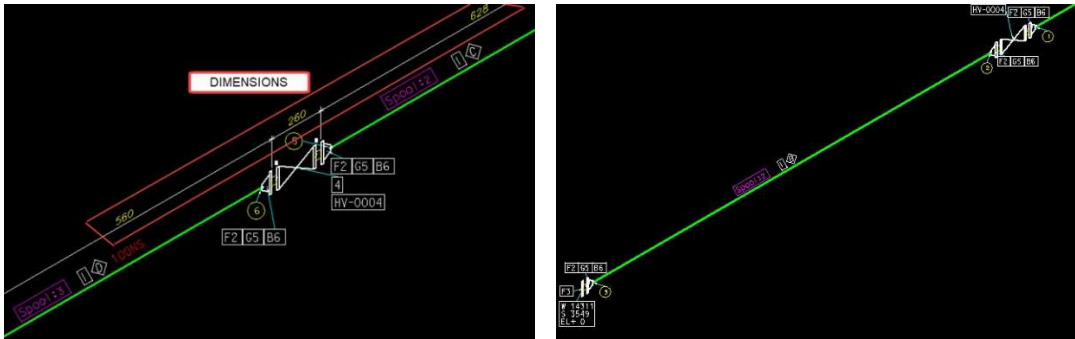
Bill of Materials				
Pos	Quantity	Size1	Size2	De
Shop Materials				
Pipes				
1	2180	100	B36 10 4 PE Pipe	
Fittings				
2	3	100	B16 5 4 FL Weld Neck Flange	
Field Materials				
Fittings				
3	1	100	B16 5 4 FL Blind Flange	
Valves				
4	1	100	GATE VALVE, 150LB, RF, CS	

Bill of Materials				
Pos	Quantity	Size1	Size2	De
Shop Materials				
Pipes				
1	732	100	B36 10 4 PE Pipe	
Fittings				
2	3	100	B16 5 4 FL Weld Neck Flange	
3	1	100	B16 5 4 FL Blind Flange	
Field Materials				
Valves				
4	1	100	GATE VALVE, 150LB, RF, CS	

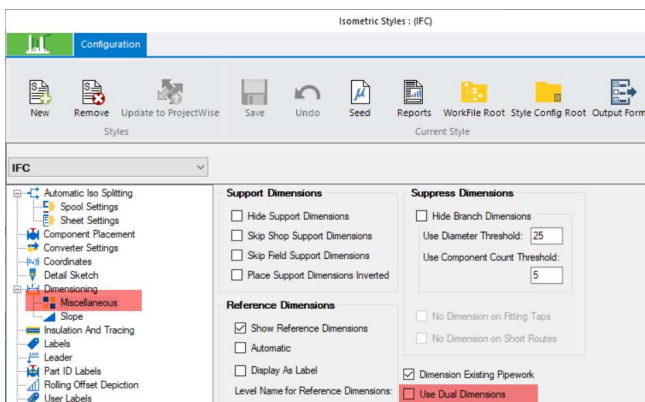
2. 如何隐藏尺寸标注，如下勾选 Hide Component Dimensions



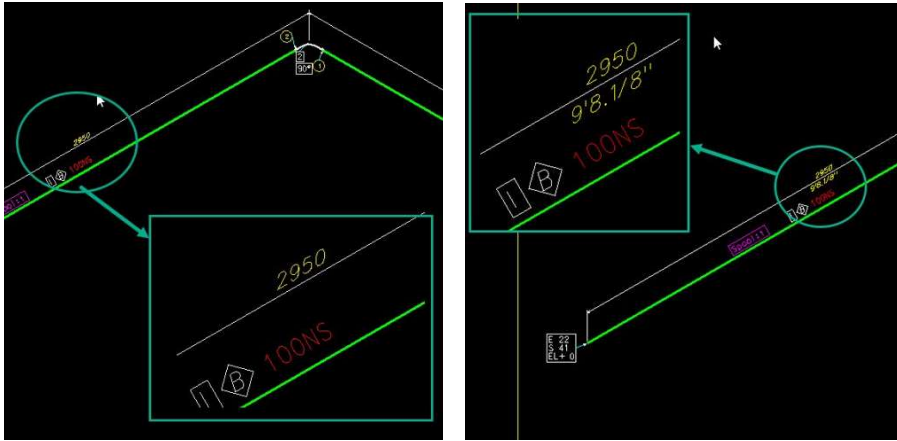
效果对比图如下，左侧是默认不勾选，右侧是勾选：



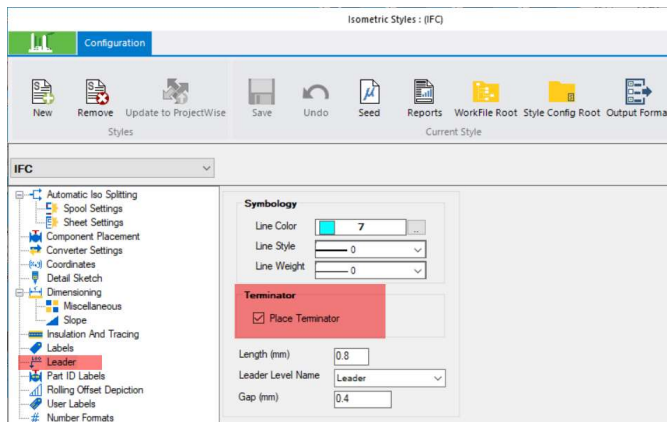
3. 如何使用双尺寸标注，如下勾选 Use Dual Dimensions



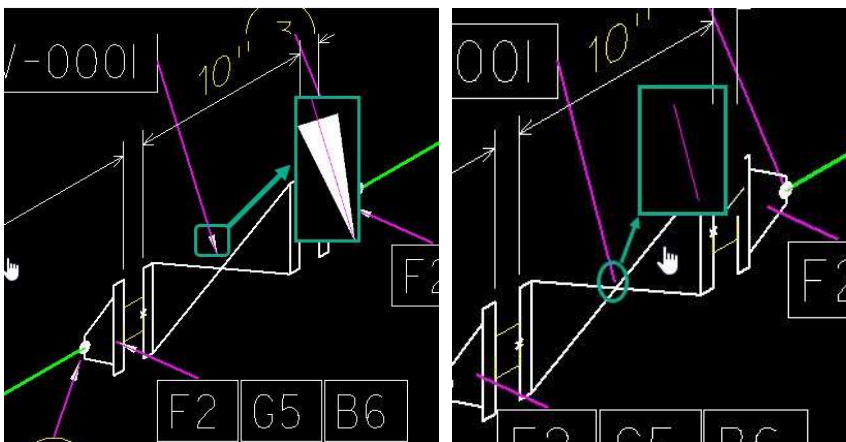
效果对比图如下，左侧是默认勾选，右侧是不勾选：



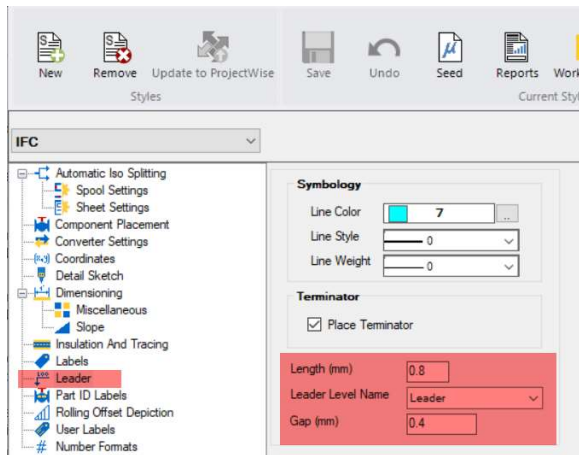
4. 如何禁用引线上的终止符。如下不勾选 Place Terminator。



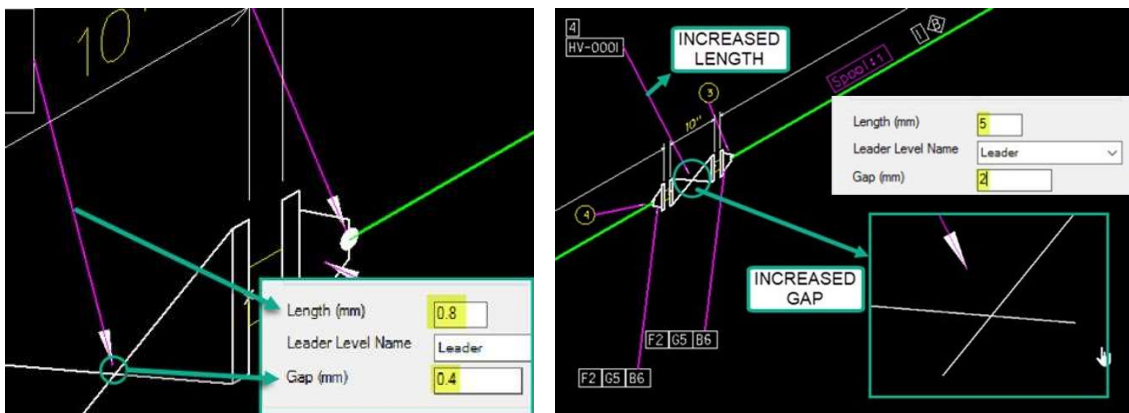
效果对比图如下，左侧是默认勾选，右侧是不勾选：



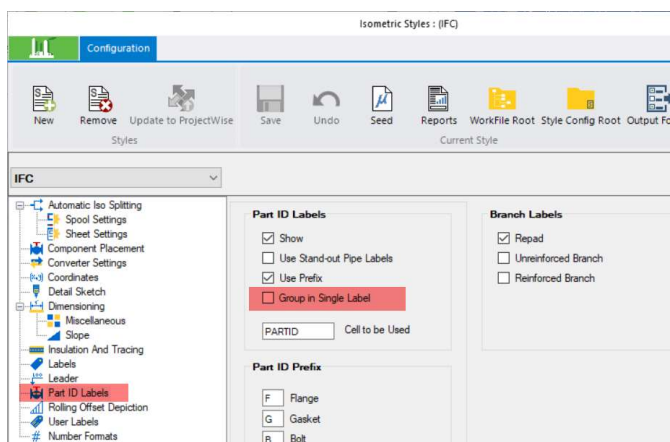
5. 如何控制标注的引线长度和其与组件之间的空隙大小，如下所示配置。



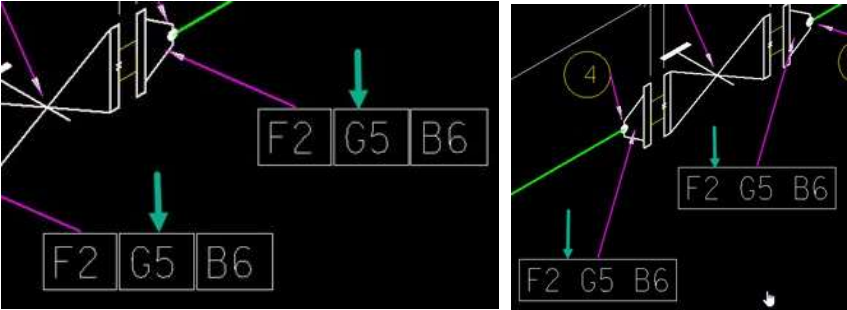
效果对比图如下：



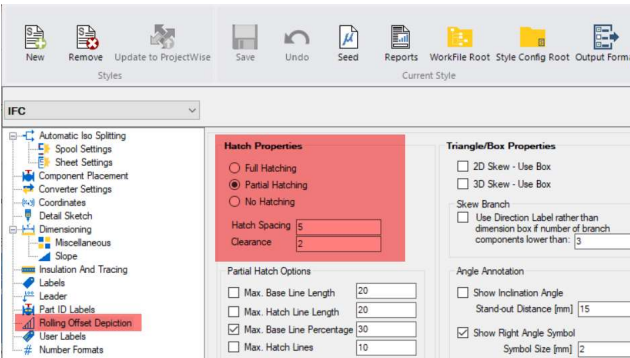
6. 如何使得 PartID 成组表示。如下勾选 Group in Single Label



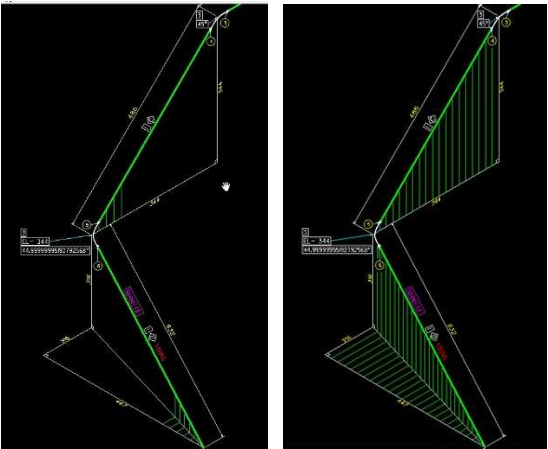
效果对比图如下，左侧是默认不勾选，右侧是勾选：



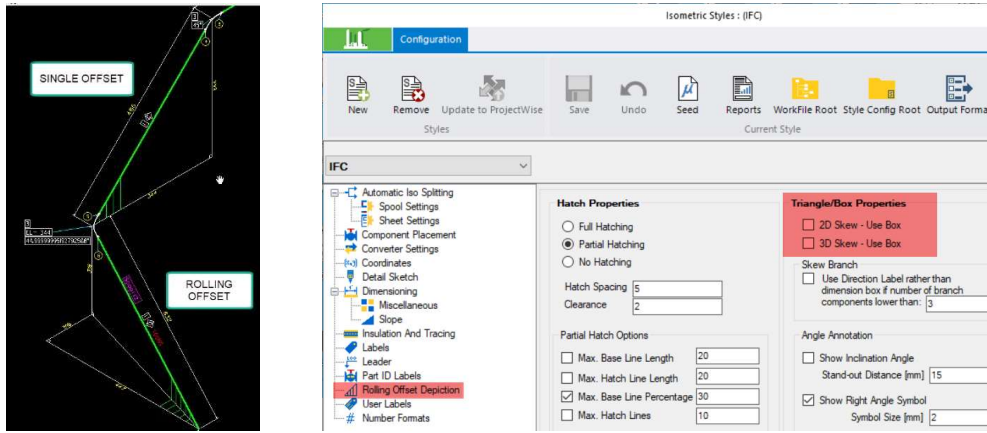
7. 如何修改各种图案填充属性。



效果对比图如下，左侧是部分疏填充，右侧是全部密填充，



8. 如何表示倾斜的管道。如下所示是管道的默认表示样式。勾选 2D Skew – Use Box / 3D Skew – Use Box



效果对比图如下，左侧是默认勾选 2D Skew，右侧是勾选 3D Skew

