

## Open Plant CE UP8 系列产品安装步骤及说明

**注意：**安装前请先退出电脑的所有杀毒软件，



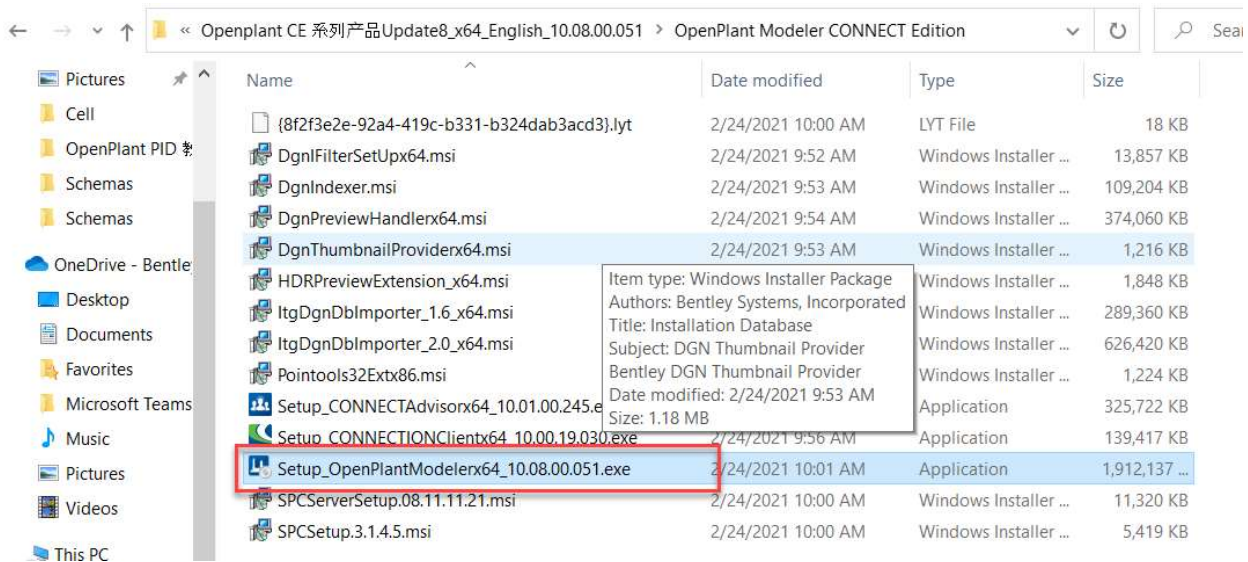
如连接问题，请访问 Bentley 中国优先社区查寻软件授权及激活，链接如下：

[https://communities.bentley.com/communities/other\\_communities/chinafirst/w/chinawiki/17726/page](https://communities.bentley.com/communities/other_communities/chinafirst/w/chinawiki/17726/page)

- 1.若下载的是中文版本安装包，安装完成后直接按后续教程切换语言；
- 2.若下载的英文版，按如下步骤进行安装软件.exe，在进行安装语言.exe；

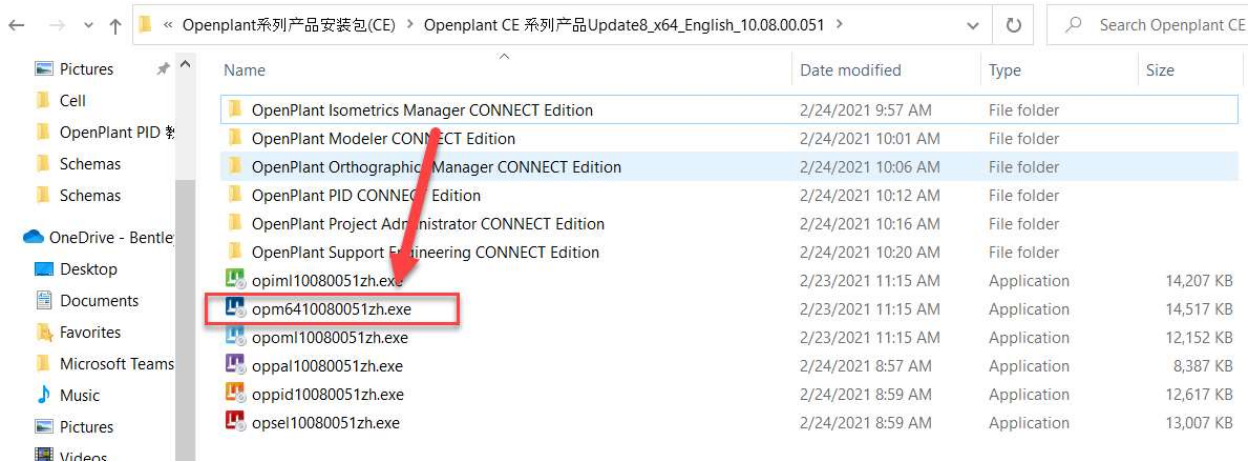
下面以 Open Plant Modeler CE UP8 英文版安装步骤为例举例，其他产品安装步骤类似  
将安装包下载完成后，按照如下操作

**第一步：**双击 Setup\_OpenPlantModelerx64\_10.08.00.051.exe 安装即可



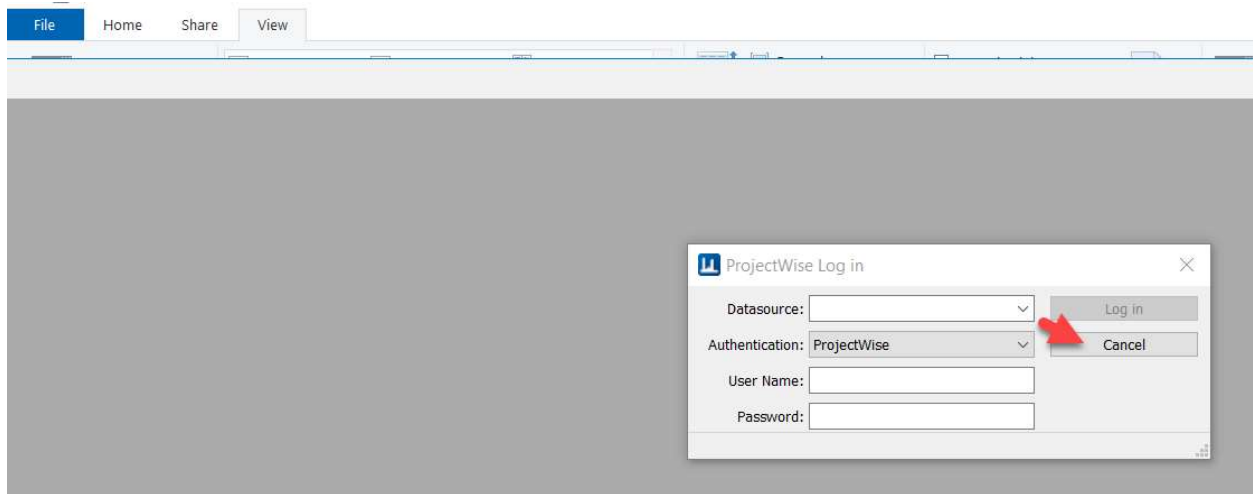
按照安装提示步骤提示继续下一步即可

**第二步：**双击安装中文语言包

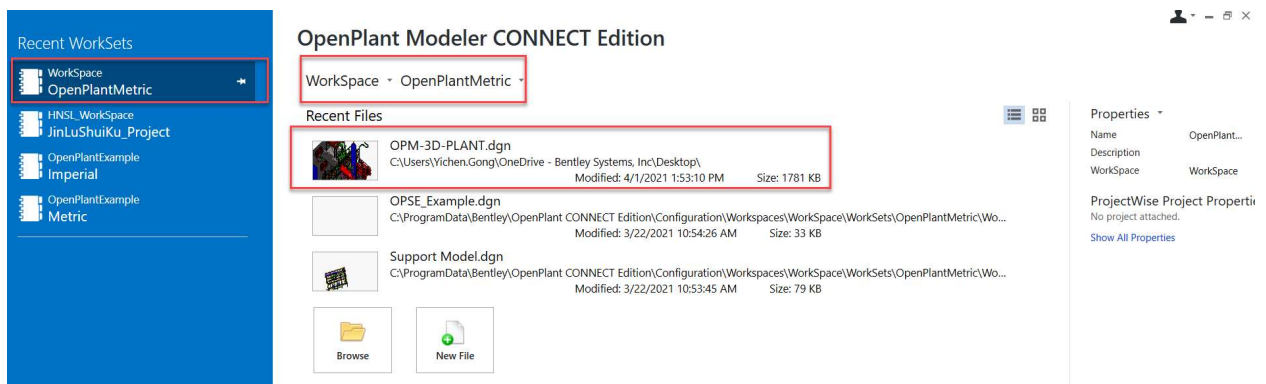


第三步：打开 OpenPlant Modeler CE 软件，切换软件语言（中文语言包）

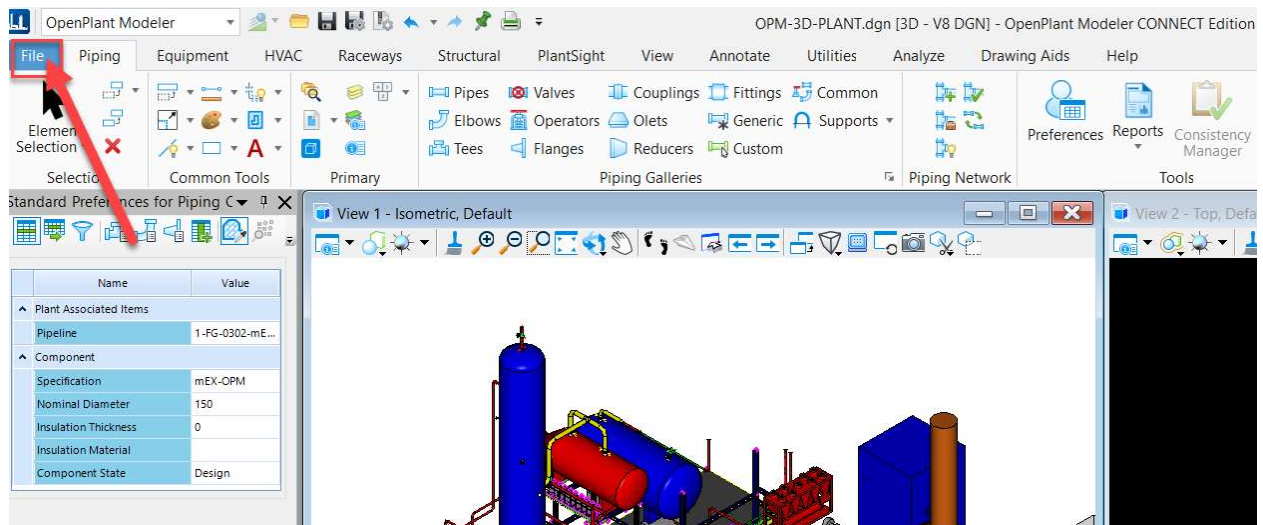
1 直接选择点击 Cancel



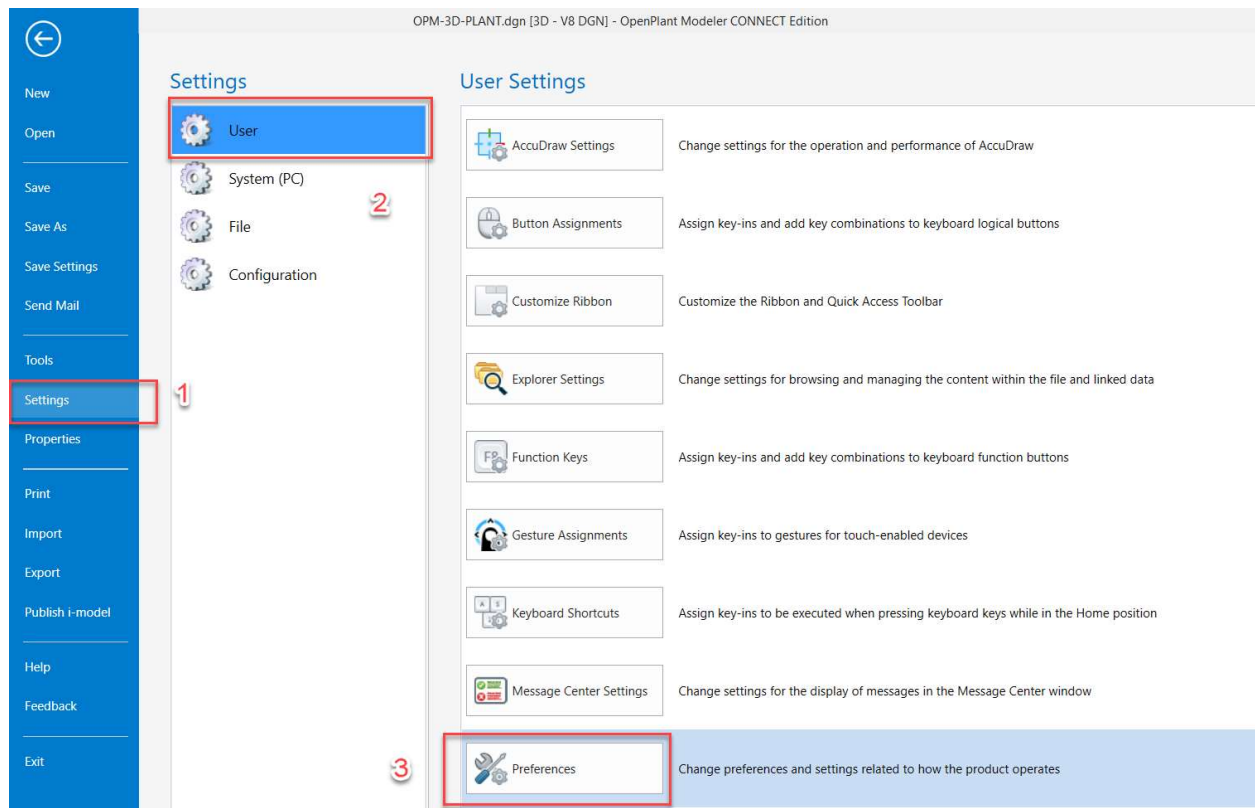
2.选择软件自带的工作空间及模型工作单位，如下：

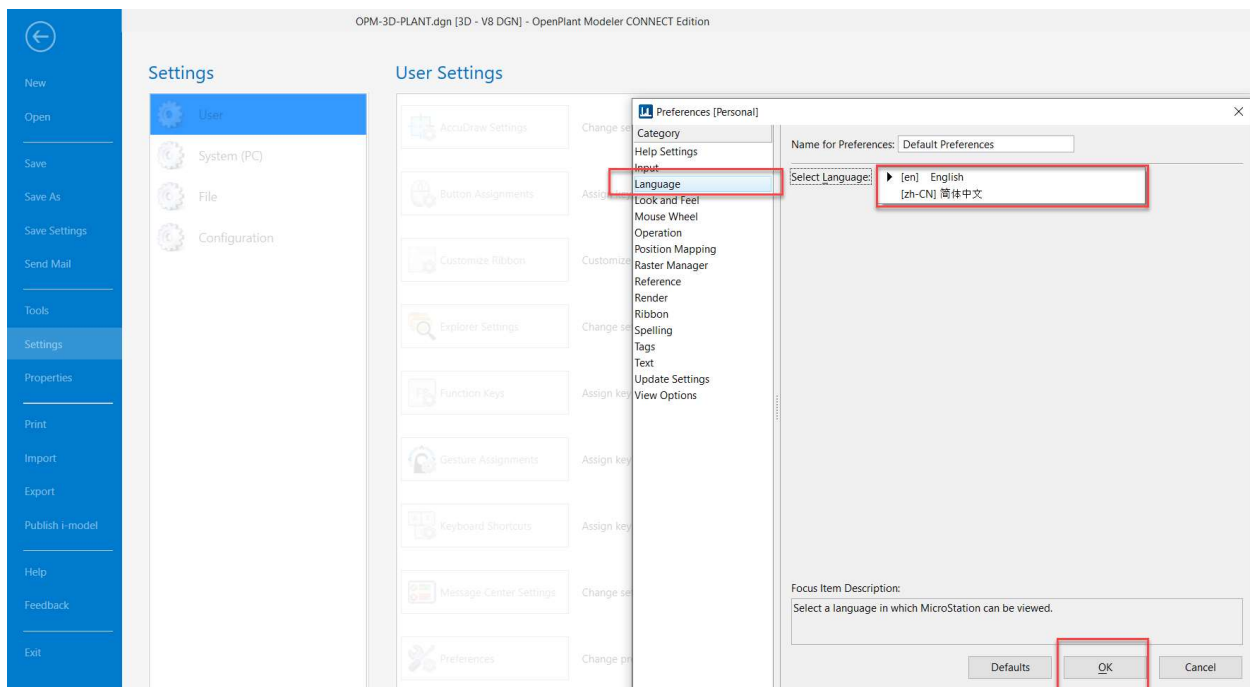


### 3. 进入模型点击 File



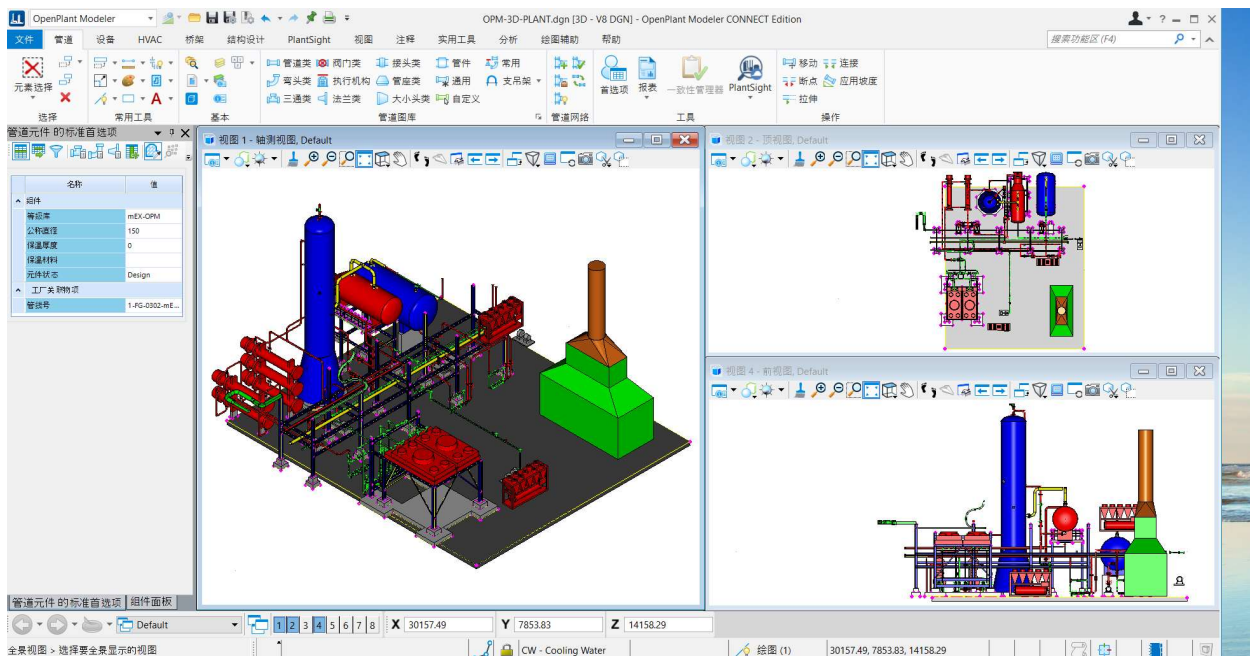
### 4. 按如下提示 1 2 3





选择“简体中文”，点击 OK，然后 点击“Save Settings”

5. 关闭软件，重新打开后即已切换到简体中文



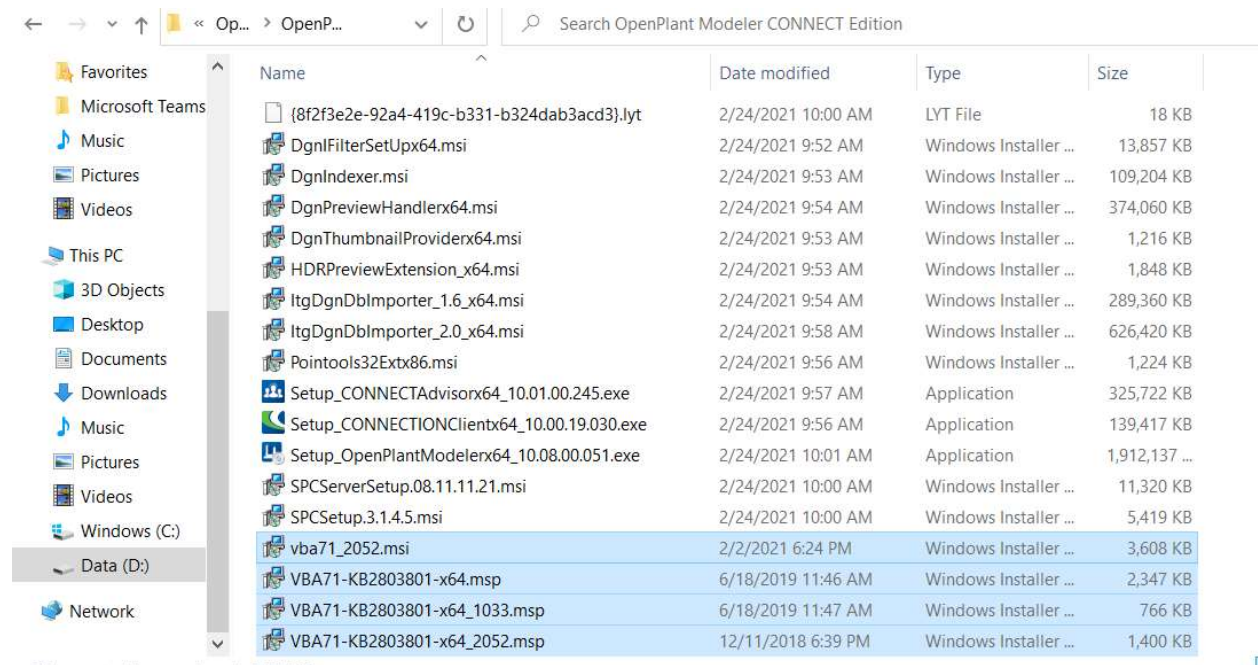
## 6. 若语言包无法安装，提示 microsoft visual basic for applications 7.1(kb2803801)

请进入中国优先社区，下载 4 个 VB 程序，下载完成后放置到每个软件的安装文件下，

链接地址：

[https://communities.bentley.com/communities/other\\_communities/chinafirst/w/chinawiki/42824/42824](https://communities.bentley.com/communities/other_communities/chinafirst/w/chinawiki/42824/42824)

下载后放置到下载文件目录下



然后重新安装语言包即可