

Bentley
Advancing Infrastructure

CONNECT Edition



OpenPlant PID

开放、智能的 P&ID

OpenPlant PID 是一款易于使用的数据库驱动型应用程序，用于快速生成 P&ID。您可以采用开放的数据库格式来提取和复用数据。OpenPlant PID 可减少创建这些关键文档所需的时间，并可在资产的整个生命周期内共享所有流程信息。

CONNECT Edition

SELECT® CONNECT Edition 包含 SELECT CONNECTservices，这些新服务基于 Azure，可为所有 Bentley 应用程序用户提供全面的学习、移动和协作优势。自适应学习服务可帮助用户通过 CONNECT Advisor（一种可提供个性化的上下文学习方式的全新应用服务）来掌握 Bentley 应用程序的用法。个人移动服务可无限访问 Bentley 应用程序，确保用户可以随时随地访问正确的项目信息。ProjectWise® Connection Services 使用户能够安全地共享应用程序和项目信息、管理和解决问题，以及创建、发送和接收传输内容、提交内容和 RFI。

快速创建智能 P&ID

借助 OpenPlant PID，您可使用已根据项目管道规范验证的组件生成 P&ID。计算制图例程用于加速绘图生成。系统拥有基于任务的导航方式和其他高级用户界面功能，因此易于学习和使用。

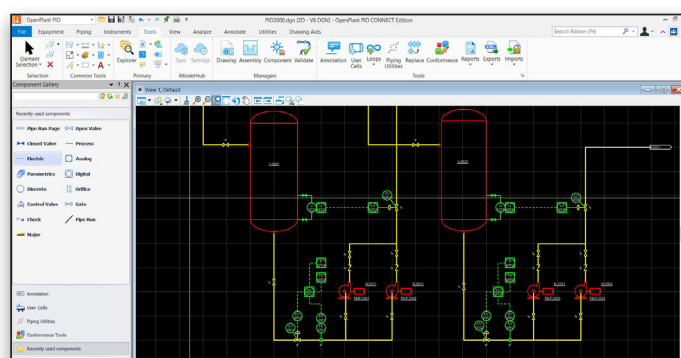
单独或集成的 P&ID 创建功能

OpenPlant PID 可作为独立应用程序用于较小的项目，也可与 Bentley Cloud Services 和 iModelHub 一起使用，以提供便携性以及与其他 Bentley 工厂设计应用程序的集成。

一致性与精确性并存的组件

在 OpenPlant PID 中，可以检验组件。因此，您能够确定工程图的一致性和精确性。您可以从可用的持久性模式中选择一个，以决定这些规则是立即执行、按时执行，还是在用户请求时执行。

当某个规则发现组件处于无效设计状态时，会对该组件进行标记以便进行后续处理。标记可由用户进行配置，因此工程图上可能会出现几种不同形式的标记。用户可添加公司特定的规则，这类规则与开放数据模型相分离，使组织可灵活建立自己的竞争优势。



系统拥有基于任务的导航方式和其他高级用户界面功能因此易于学习和使用。

强大的版本控制和清楚的项目历史记录

P&ID 会不断进行修订，因此务必对更改进行细致到属性级别的跟踪，以确保符合规则要求，这一点非常重要。OpenPlant PID 允许您通过设计历史记录功能保存工程图的修订内容或版本。这将保存所有的修订内容，即使执行修改撤销操作后也是如此。因此，您可以还原到初始状态。

标准符号和装配件

为了加快 P&ID 开发过程，OpenPlant PID 包含了一套全面的行业标准符号，用于设备、管道、仪器和仪器线路。为了进一步加快 P&ID 的创建，OpenPlant PID 还包含组件管理功能，该功能支持自定义符号，并可随时修改装配组件的数据和标记号。对于 KKS 用户，提供了一个可下载的单个工作空间，以便支持这种标记规则。此外，还将继续通过与 Bentley 的 Components Center 集成来添加其他内容。

优化的项目概览和洞察功能

随着合规标准对业务发展所起的推动作用越来越大，数据完整性和数据访问对客户而言也变得越来越大。OpenPlant PID 包含一个功能强大的浏览器，可用于查看工程图中所有组件的完整列表，以及这些组件之间的关系，还可用于可视化和编辑与工程图中组件关联的任何数据。阀门清单、管线清单、仪表清单、设备清单等都是确定项目范围和进行成本核算的重要信息。OpenPlant PID 在产品中提供一个强大的报告系统，并且支持导出到 Microsoft Excel。可通过 iModelHub Web 功能获得详细的项目级报告。

系统要求

操作系统

Windows 10、8.1、8、7 SP1 (64 位)、
Windows Server 2012/2008

必备软件Microsoft .NET Framework 4.6.2、
Microsoft Visual Basic for Applications 核心、
Microsoft Visual Basic for Applications 本地化、
Microsoft Internet Explorer v11.0 或更高版本，具有 128 位密码强度。Microsoft 不再支持 v11.0 之前的任何版本。Internet Explorer 不作为产品的必备软件安装。

处理器 Intel® 或 AMD® 处理器 1.0 GHz 或更高
OpenPlant PID 在不支持 SSE2 的 CPU 上不受支持。

内存

最低 4 GB，建议使用 16 GB

硬盘

最低 12 GB，取决于其他安装（例如 Companion Feature 和配套产品）需要 12-22 GB。

显卡

有关 DirectX 驱动程序的最新信息，请咨询显卡制造商。建议使用 512 MB 或更高显存。如果没有足够显存或没有 DirectX 支持的显卡，OpenPlant PID 会尝试使用软件模拟。要获得最佳性能，应将图形显示色彩深度设为 24 位或更高。当色彩深度设置为 16 位时，某些位置可能会呈现不一致的情况。

请访问此网站了解

Bentley: www.bentley.com

北京

北京市朝阳区建国路 81 号华贸中心
1 号写字楼 14 层 03-06 单元
电话: +86 10 5929 7000
传真: +86 10 5929 7001
邮政编码: 100025

上海

上海市静安区延平路 135 号
静安 WE 大厦 B505 座
电话: +86 21 2287 3800
邮政编码: 200042

广州

广州市天河区体育西路 109 号
高盛大厦 7A 室
电话: +86 20 3879 2215
传真: +86 20 3879 2214
邮政编码: 510620

大连

大连市高新园区七贤路 2 号
嘉创大厦 1801-03 室
电话: +86 411 8479 1166
传真: +86 411 8479 7700
邮政编码: 110024

西安

陕西省西安市雁塔区二环南路西段 64 号
凯德广场 11 层 1103-03 室
电话: +86 29 8720 4890
邮政编码: 710065

香港

香港九龙尖沙咀广东道 9 号
港威大厦 6 座 36 楼 3607 室
电话: +852 2802 1030
传真: +852 2802 1031

台北

台北市复兴南路二段 237 号 5 楼 500 室
电话: +886 2 2700 3966
传真: +886 2 2700 8718

Bentley®
Advancing Infrastructure

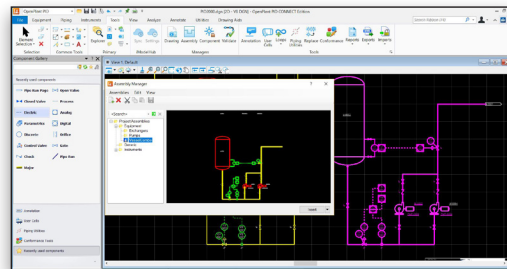
OpenPlant PID 概览

快速创建 P&ID

- OpenPlant CONNECT Edition 具有易于使用的全新功能区界面，提高了可用性
- 多个工作流、任务功能区、库、工具栏和选择列表使用户可以快速访问所需的特性和功能
- 高级绘图实用工具，包括带可配置换行符的自动换行/修补、管线标记更新、仪表泡沫粉碎/修补和属性显示对话框
- 组件更换功能，无需删除并重新创建，即可相互交换相似类型的组件
- 改进了装配件管理功能，包括内嵌装配件
- 能够预览装配件并在插入装配件前确定并修改其中组件的数据和标记号

数据管理

- 工程所需的浏览器可查看组件之间的关系和所有组件属性
- 元素信息对话框可浏览特定组件或组件集
- 一致性检查

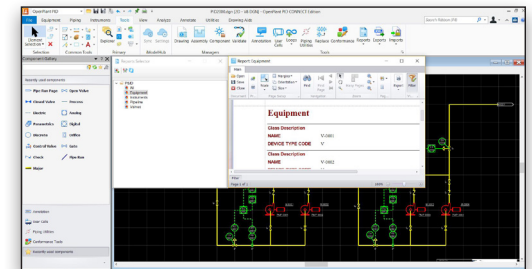


符号和装配件可加快 P&ID 开发过程。

- 用于根据您的需求验证组件的规则引擎
- 规则可用于建立规则驱动型 P&ID
- 通过 iModelHub 提供基于 Web 的数据管理功能，支持从任何可以连接到 Internet 的位置访问项目数据

P&ID 高级功能

- 对管线和设备进行智能标注
- 在工艺流程图上所有事件标记点准确反映管线属性
- 利用页面连接器在多张工艺流程图间自动查找和再利用并分离数据
- 用户可定义的标记格式可以包括与某个类关联的任意字段，以确保工程图的精确性
- 通过 CONNECT Advisor 可访问特定于上下文的学习功能、工作流程和最佳实践，以持续改进技能



借助 OpenPlant PID，使用已根据项目管道规范验证的组件生成 P&ID。