

ライセンス管理ツールのプロキシサーバ設定について

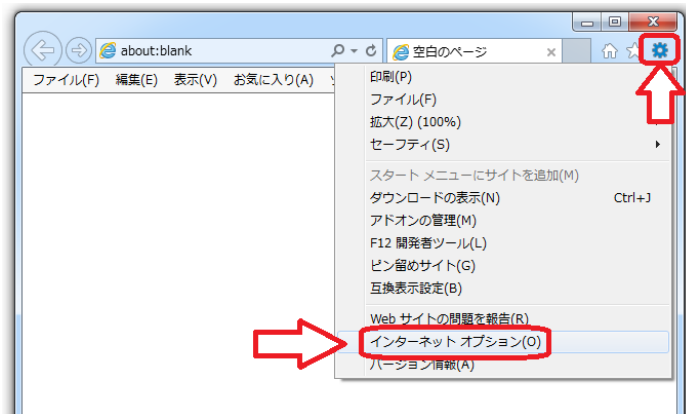
ライセンス設定の前に、インターネット環境を確認します。

1. Internet Explorer のツール>

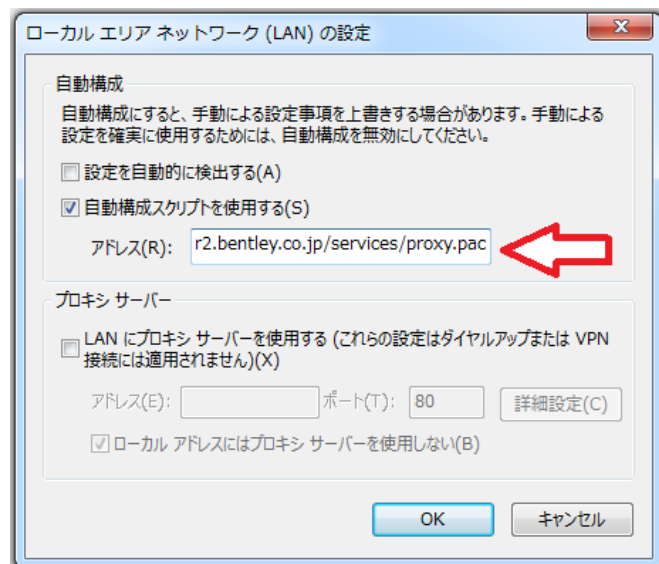
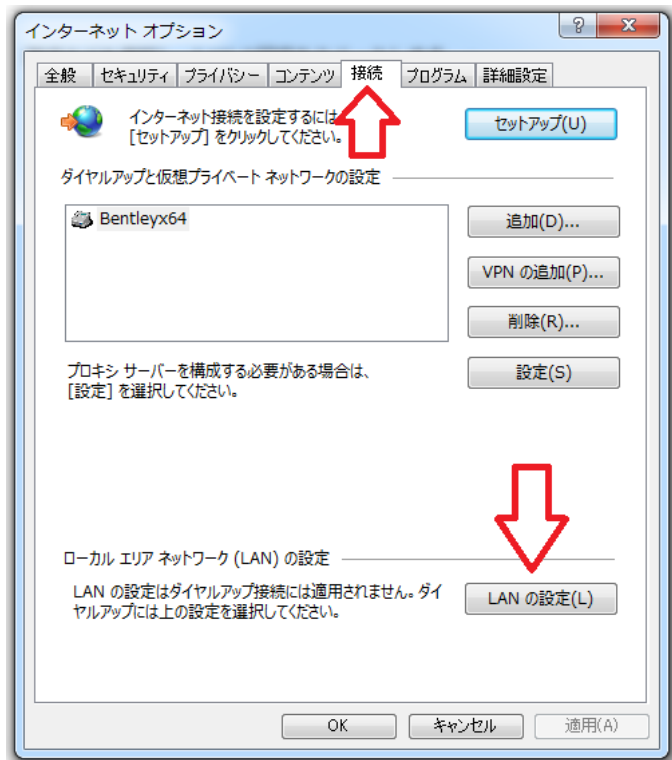
インターネット オプションを実行します。

インターネット オプション ダイアログが

表示されます。



2. 接続タブを選択し、「LAN の設定」をクリックします。



3. プロキシ サーバーの設定を確認します。

自動構成スクリプトを使用されている場合、貴社ネットワーク管理者の方に内容をご確認してください。

※ C:\Program Files\Bentley\SELECTServer\Logs のログファイルにError が記載されていないかご確認ください。以下の様なエラーが表示されます。

INFO - Common - Misc WebService URL: http://selectserver.bentley.com/bss/ws/Misc.asmx

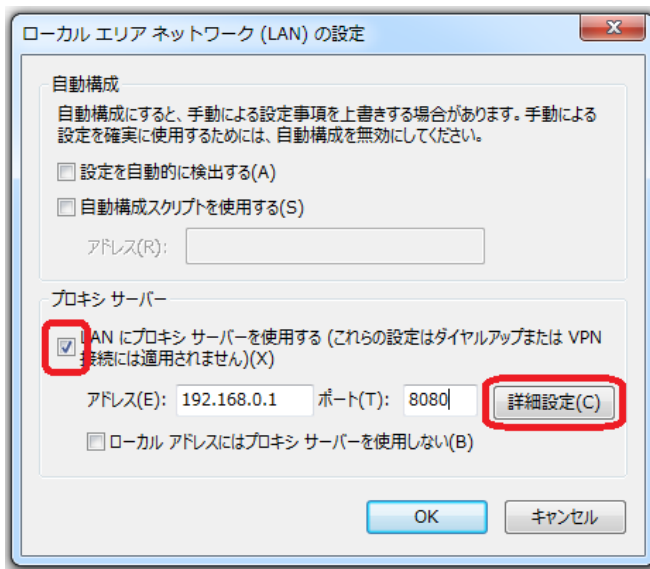
ERROR - Gateway - Error checking SELECTserver version: リモート サーバーに接続できません。

INFO - Gateway - Starting license renewal.

INFO - Gateway - License Request for Gateway

INFO - Common - Gateway URL: http://selectserver.bentley.com/bss/ws/GatewayWS.asmx

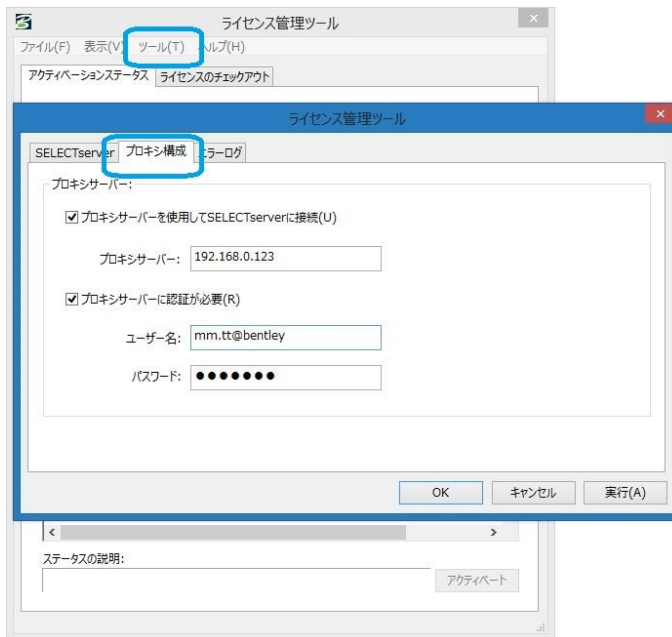
ERROR - Gateway - Error Attempting to renew license file: 基礎になる接続が閉じられました: 受信時に予期しないエラーが発生しました



「詳細設定」をクリックします。サーバーの種類の HTTP を確認します。

4. プロキシの設定がされている場合、ライセンス管理ツールのプロキシを設定します。

ライセンス管理を起動します。ツール>オプション を開きます。「プロキシー構成タブ」を選択します。



Proxy の設定がある場合で Proxy サーバーへのアクセスで、ユーザー名とパスワードと設定されている場合、ユーザー名@ドメイン名 になります、

