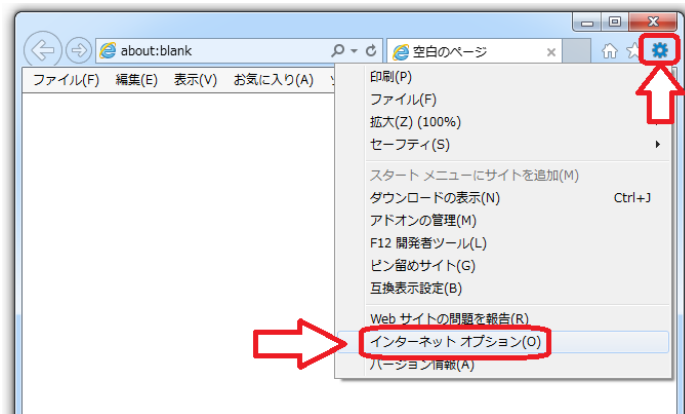


## ライセンス管理ツールのプロキシサーバ設定について

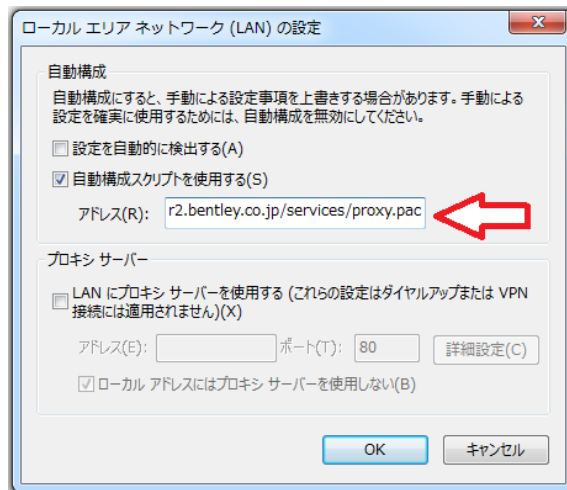
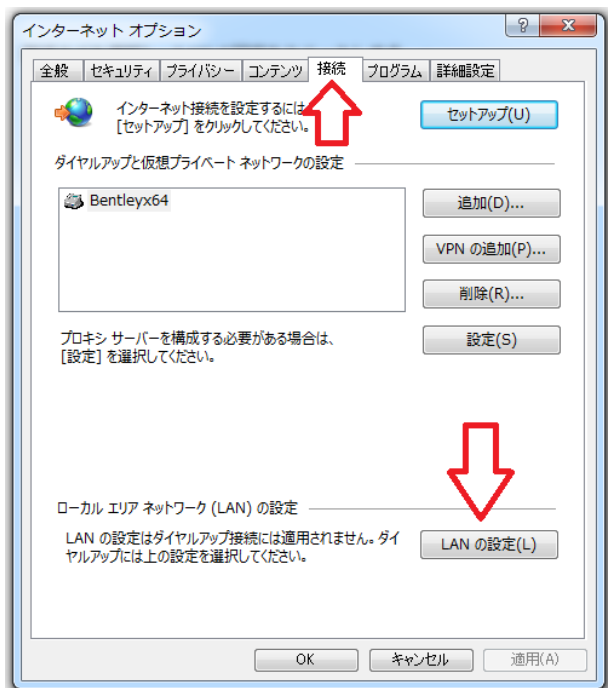
ライセンス設定の前に、インターネット環境を確認します。

### 1. Internet Explorer のツール>

インターネット オプションを実行します。  
インターネット オプション ダイアログが表示されます。



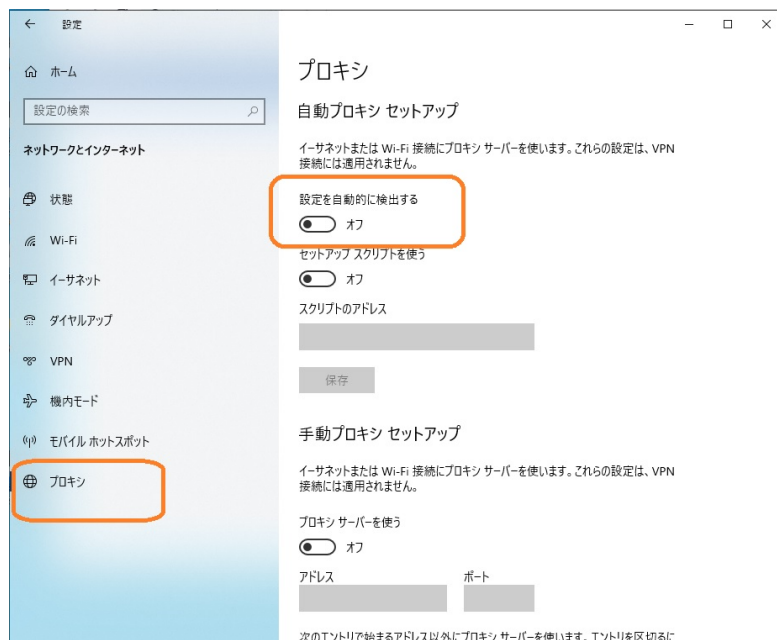
### 2. 接続タブを選択し、「LAN の設定」をクリックします。



### 3. プロキシ サーバーの設定を確認します。

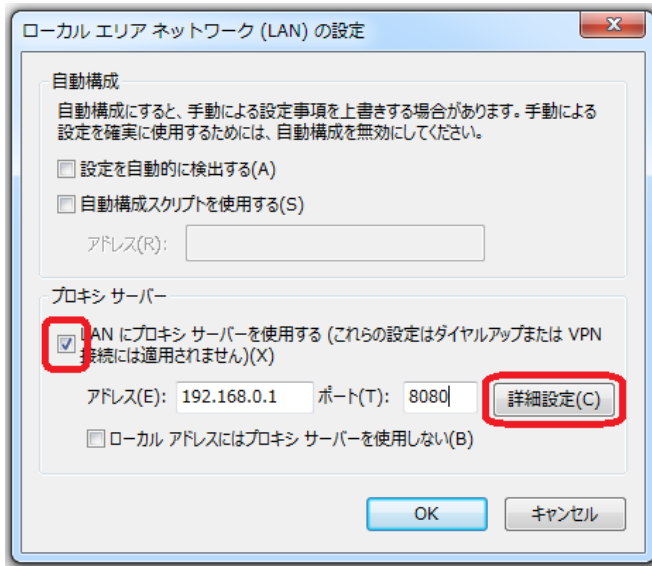
「自動構成スクリプト」を使用されている場合、  
貴社ネットワーク管理者の方に内容をご確認してください。

「設定を自動的に検出する」がオフになっている場合、  
Windows 設定のネットワークからプロキシを選び「設定を自動的に検出する」がオフになっているかご確認ください。



※ CONNECTION Clientより「健全性をチェック」を実施し、Networkエラーとなった場合ログをご確認下さい。  
以下の様なプロキシエラーが表示されます。

----> System.Net.WebException: リモート サーバーがエラーを返しました: (407) プロキシ認証が必要です



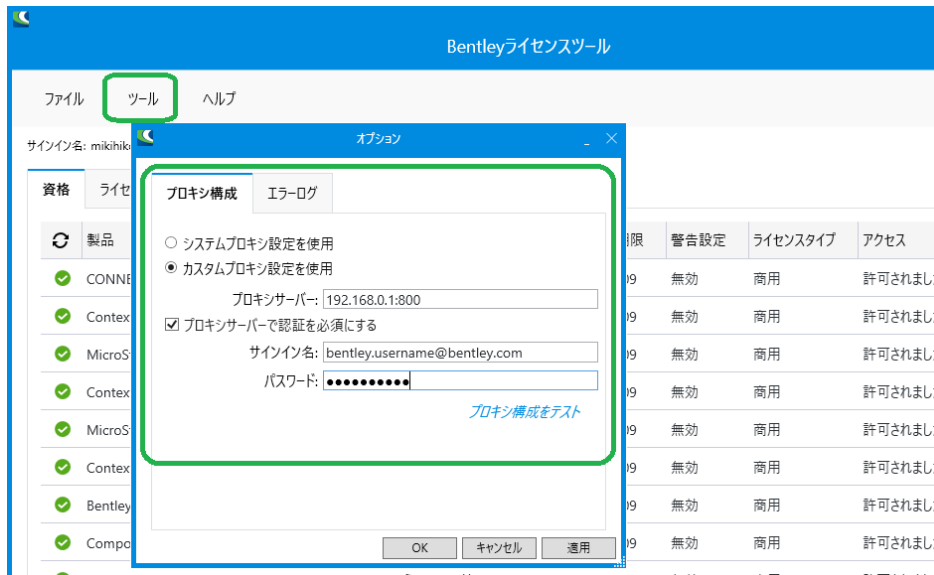
「詳細設定」をクリックします。サーバーの種類を HTTP を確認します。

CONNECTION Client 10.00.18.13 以降、サブスクリプションエンタイトルメントサービス製品は、インターネットオプションコントロールパネルで構成されたシステムプロキシ設定を利用できるようになりました。ただし、プロキシ設定は必要に応じて手動で構成できます。

#### 4. プロキシの設定がされている場合、Bentley ライセンスツールのプロキシを設定します。

“C:\Program Files\Common Files\Bentley Shared\CONNECTION Client\LicService\Bentley.Licensing.LicenseTool.exe”

ツールのメニューよりオプションを開きます。「プロキシ構成」タブを選択します。



Proxy の設定がある場合で Proxy サーバーへのアクセスで、ユーザー名とパスワードと設定されている場合、ユーザ名@ドメイン名 になります。

右下の「プロキシ構成をテスト」リンクをクリックして、適切な設定を確認します。構成テストが成功した場合は、[OK]ボタンをクリックして変更を保存します。